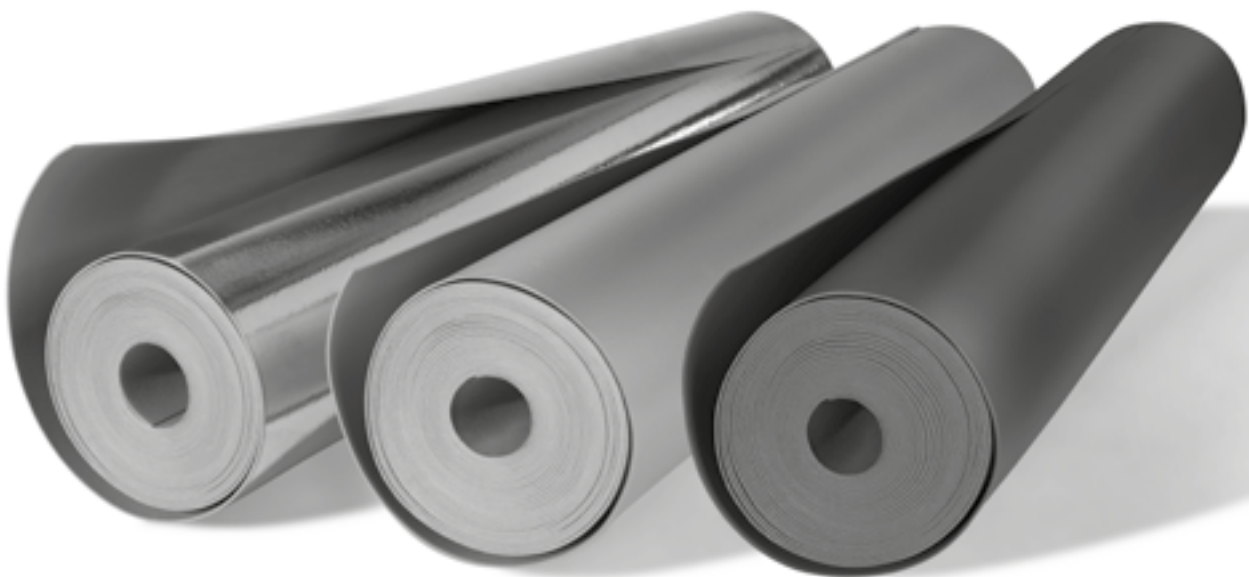




WILLKOMMEN IN DER CLEVEREN WELT VON VISCOH.

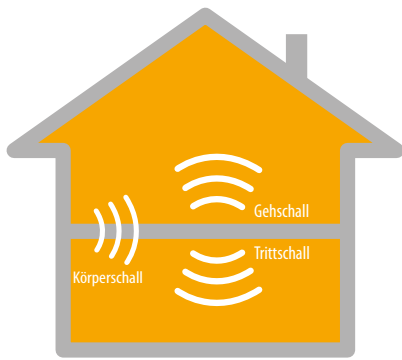


KATALOG 2017/18

AKUSTIKUNTERLAGEN FÜR PARKETT, LAMINAT UND VINYL/LVT

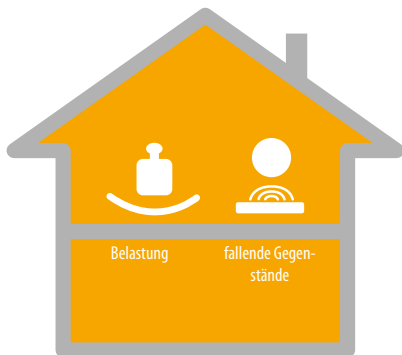
WAS EINE UNTERLAGE HEUTE **LEISTEN MUSS**

2013 haben das Europäische Institut für Normung (CEN) und die Oberboden Herstellerverbände (EPLF und MMFA) erstmals Regelwerke für Unterlagsmaterialien festgelegt. Diese Anforderungen schützen und optimieren den Boden dauerhaft und sichern die fachgerechte Verlegung zu. Daher dürfen Verarbeiter nur noch Unterlagen verlegen, die alle Mindestanforderungen erfüllen um Reklamationen auf Nachbesserung, Wandelung und Minderung zu vermeiden und die Oberbodengarantie der Hersteller nicht zu verlieren. Die neue Unterlagenkollektion von Becher befindet sich auf dem neusten Stand der Technik und erfüllt ausnahmslos alle neuen Anforderungen wie folgt:



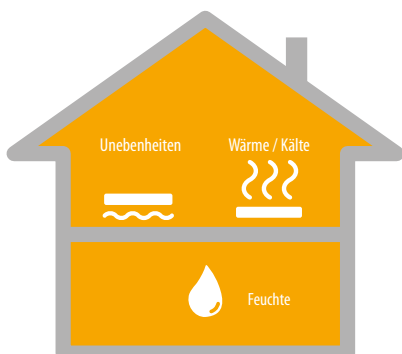
AKUSTISCHE ANFORDERUNGEN

Die akustischen Anforderungen teilen sich in die Bereiche Gehrschall und Trittschall bzw. Körperschall. Gehrschall bezeichnet die Geräusentwicklung im Raum selbst und wird in der Einheit [%] angegeben, Trittschall / Körperschall bezeichnet die Schallübertragung in darunter liegende und benachbarte Räume und wird in der Einheit [dB] gemessen. Bereits 10 dB werden vom menschlichen Ohr als Halbierung bzw. Verdoppelung empfunden.



NUTZUNGS ANFORDERUNGEN

Sie geben Aufschluss über die generelle Belastbarkeit bei dynamischen und statischen Belastungen, über die Lebensdauer einer Unterlage, über die Fähigkeit Klickverbindungen des Bodens zu schützen und Beschädigungen des Bodens durch herabfallende Gegenstände zu vermeiden. Die Druckstabilität wird in [kPa] (Kilopascal) gemessen (10 kPa entsprechen etwa 1 to). Die Stoßbeanspruchung einer Unterlage wird in der Einheit [mm] angegeben und beschreibt die Fallhöhe aus der ein definierter Gegenstand auf dem Boden auftreffen kann ohne diesen zu beschädigen.

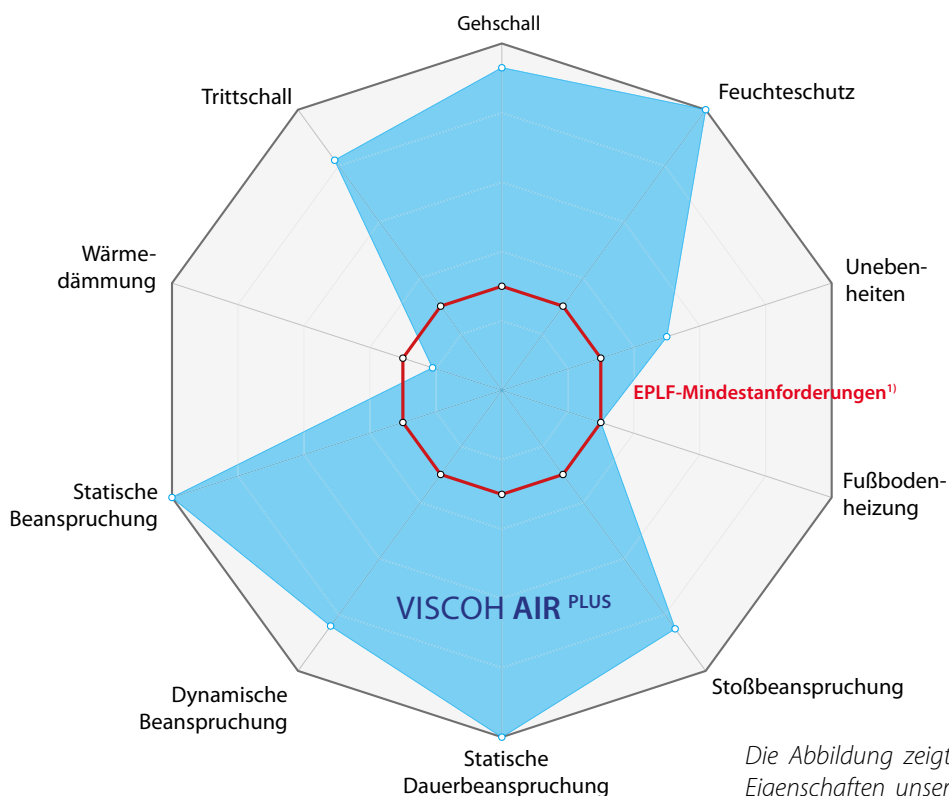


KONSTRUKTIVE ANFORDERUNGEN

Diese Kategorie sichert geeignete Voraussetzungen für eine fachgerechte Verlegung zu: Der Wärmedurchlasswiderstand einer Unterlage bestimmt die Eignung für Fussbodenheizung oder als Wärmedämmung. Bei mineralischen Untergründen (z.B.) Estrich ist die Verwendung eines Feuchteschutzes (PE-Folie oder eine Unterlage mit integriertem Feuchteschutz) zwingend vorgeschrieben. Die punktuelle Ausgleichsfähigkeit beschreibt in [mm] bis zu welchem Grad eine Unterlage vorhandene punktuelle Unebenheiten ausgleichen kann.

VISCOH ERFÜLLT **ALLE NEUEN ANFORDERUNGEN**

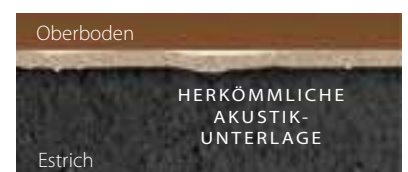
Es genügt heute nicht mehr ein ausgewogenes Produktportfolio zu besitzen wenn die einzelnen Produkte die Mindestanforderungen nicht erfüllen. VISCOH Unterlagen sind multifunktional und erfüllen alle EPLF bzw. MMFA Anforderungen.



Die Abbildung zeigt die multifunktionalen Eigenschaften unseres High-End Produktes VISCOH AIR PLUS. (Eignung Fußbodenheizung schließt Eignung Wärmedämmung aus)

VISCO(H)ELASTISCH – WARUM VISCOH BESSER IST

VISCOH Dämmunterlagen besitzen einzigartige viskoelastische Eigenschaften und sind damit in der Lage Unebenheiten immer wieder aufs Neue auszugleichen und somit Resonanzräume im Bodenaufbau zu verhindern. Das sorgt für eine unübertroffene Geräuschdämmung und bietet gleichzeitig aufgrund der vernetzten Materialstruktur, ausgezeichnete Stabilität und Elastizität die über Jahrzehnte hinweg erhalten bleiben. Deshalb geben wir auf unsere VISCOH Unterlagen mit gutem Gewissen 30 Jahre Garantie.



EIN SORTIMENT **SETZT MAßSTÄBE**

Unser Sortiment zeichnet sich nicht durch eine Fülle von Produkten aus, sondern durch Produkte, die die Fülle der neuen Anforderungen übertreffen. Dafür waren 2 Jahre Entwicklungszeit notwendig. Heute sind wir stolz auf das wahrscheinlich kleinste und kompetenteste Sortiment am Markt.



VISCOH AIR
High End Akustikunterlage
für Parkett & Laminat

VISCOH ONE
Qualitätsunterlage
für Parkett & Laminat

VISCOH VINYL 600
High End Unterlage
für Vinyl / LVT

EINFACH. **MEHR.**

Mehr Ruhe - bis 30 % Gehschallreduzierung, bis 20 dB Trittschallminderung in einem Produkt.

Mehr Übersichtlichkeit - übersichtliche Produktaufmachung. Klare Produktstrategie.

Mehr Stabilität - übertrifft die EPLF Stabilitätsanforderungen.

Mehr Leichtigkeit - durch Hightech-Materialbasis.

Mehr Sicherheit - mit unserem 30-Jährigen Garantieverprechen.

Mehr Wertschöpfung - besseres Preis-Leistungs-Verhältnis. Geringere Lagerhaltungskosten.

Mehr Vielseitigkeit - VISCOH Produkte übertreffen alle neuen EPLF bzw. MMFA Kriterien.

VISCOH AIR - High End Akustikunterlage für Parkett & Laminat



VISCOH AIR

VISCOH AIR PLUS mit Feuchteschutz

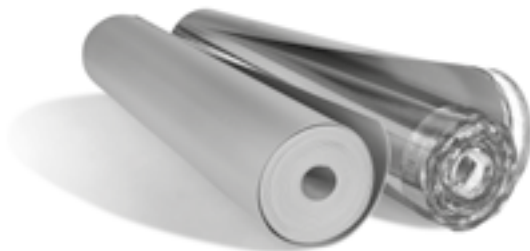
30 %
Gehrschall
20 dB
Trittschall

VISCOH AIR ist eine neuartige viskoelastische Akustikunterlage für schwimmend verlegte Parkett- und Laminatböden. Sie vereint höchste Trittschall- und Gehrschalldämmwerte, übertrifft die EPLF Anforderungen und überzeugt durch ein Höchstmaß an Stabilität und Sicherheit – **ein Leben lang.**

VISCOH AIR: ideal für nichtmineralische Untergründe, z.B. Holz
VISCOH AIR PLUS ideal für mineralische Untergründe, z.B. Estrich

	Art.-Nr.	Stärke mm	Länge m	Breite cm	Verpackung	
					Kartoninhalt	Paletteninhalt
VISCOH AIR	10100	2,0	12,5	100	6 Rollen = 75m ²	8 Karton = 600m ²
VISCOH AIR PLUS	10200	2,0	12,5	100	6 Rollen = 75m ²	8 Karton = 600m ²

VISCOH ONE - Qualitätsunterlage für Parkett & Laminat



VISCOH ONE

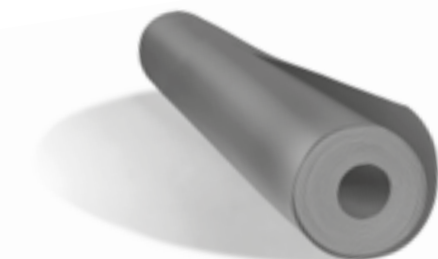
VISCOH ONE PLUS mit Feuchteschutz

Die viskoelastische Qualitätsunterlage VISCOH ONE für schwimmend verlegte Parkett- und Laminatböden bildet den Einstieg in die Premiumklasse. Sie bietet gute Trittschall- und Gehrschalldämmwerte und erfüllt alle neuen EPLF Anforderungen.

VISCOH ONE: ideal für nichtmineralische Untergründe, z.B. Holz
VISCOH ONE PLUS ideal für mineralische Untergründe, z.B. Estrich

	Art.-Nr.	Stärke mm	Länge m	Breite cm	Verpackung	
					Kartoninhalt	Paletteninhalt
VISCOH ONE	12105	1,6	15,0	100	26 Rollen = 390m ²	2 Karton = 780m ²
VISCOH ONE PLUS	12205	1,6	16,13	93	26 Rollen = 390m ²	2 Karton = 780m ²

VISCOH VINYL 600 - High End Unterlage für Vinyl/LVT



VISCOH VINYL 600

High End Dämmunterlage für schwimmend verlegte Massiv Vinyl-Designböden. Erfüllt alle erhöhten Anforderungen des MMFA und bietet maximale Sicherheit auf dem neuesten Stand der Technik.

	Art.-Nr.	Stärke mm	Länge m	Breite cm	Verpackung	
					Kartoninhalt	Paletteninhalt
VISCOH VINYL 600	10350	1,0	12,5	100	8 Rollen = 100m ²	8 Karton = 800m ²

BESTWERTE IN ZAHLEN

In der untenstehenden Tabelle erhalten Sie eine Übersicht über die technischen Daten unserer Produkte sowie über die Mindestanforderungen und erhöhten Anforderungen des EPLF (Verband der europäischen Laminatfußbodenhersteller e.V. Bielefeld) und des MMFA (Verband der Hersteller mehrschichtig modularer Fußböden e.V., Bielefeld.)

	Anforderungen	Nutzen für den Anwender	Mindestanforderung EPLF Erhöhte Anforderung EPLF in ()
AKUSTISCHE ANFORDERUNGEN	Gehschallverbesserung (RWS)	Reduzierung der Schallemission im Raum selbst beim Begehen	gemessen nach EPLF Normentwurf 021029-5
	Trittschallminderung (IS)	Reduzierung des Trittschalls in unteren und angrenzenden Räumen	14 dB (18)
NUTZUNGS ANFORDERUNGEN	Dynamische Beanspruchung (DL)	Erhalt der wesentlichen Eigenschaften, mechanischer Schutz	≥ 10.000 Zyklen (100.000)
	Dauerhafte Druckbeanspruchung (CC)	Dauerhafter Erhalt der wesentlichen Eigenschaften (10 Jahre)	≥ 2 kPa (20)
	Druckbeanspruchung (CS)	Schutz des Verbindungssystems, Schutz gegen Fugenbruch	≥ 10 kPa (60)
	Stoßbeanspruchung (RLB)	Schutz der Oberfläche vor fallenden Gegenständen	≥ 500 mm (1200)
KONSTRUKTIVE ANFORDERUNGEN	Wärmedurchlasswiderstand (R)	Fußbodenheizungseignung	≤ 0,15 m ² K/W ¹⁾
	Punktuelle Ausgleichsfähigkeit (PC)	Vermeidung von Schallbrücken Mechanischer Schutz	≥ 0,5 mm
	Wasserdampfdiffusion (SD)	Vermeidung von Feuchteschäden	≥ 75 m

¹⁾ hier wird das gesamte Bodensystem geprüft bzw. beurteilt

²⁾ VISCOH AIR PLUS

³⁾ VISCOH ONE PLUS

⁴⁾ Klasse 2 und 3

DIE ANFORDERUNGEN DES EPLF UND MMFA

Parkett / Laminat		Vinyl / LVT	
VISCOH AIR / AIR PLUS	VISCOH ONE / ONE PLUS	Mindestanforderung MMFA ⁴⁾ Erhöhte Anforderung MMFA in ()	VISCOH VINYL 600
30 %	10 %	gemessen nach SAAG WS 021029-5 F1	40 %
20 dB	18 dB	10 dB (18)	18 dB
≥ 1.000.000 Zyklen	≥ 10.000 Zyklen	≥ 10.000 Zyklen (100.000)	≥ 200.000 Zyklen
40 kPa	≥ 2 kPa	≥ 10 kPa (35)	40 kPa
≥ 140 kPa	≥ 40 kPa	≥ 200 kPa (400)	≥ 600 kPa
1050 mm	800 mm	—	—
0,05 m ² K/W	0,04 m ² K/W	≤ 0,15 m ² K/W ¹⁾	0,018 m ² K/W
1,4 mm	1,1 mm	≥ 0,5 mm	0,5 mm
200 m ²⁾	75 m ³⁾	≥ 75 m	75 m

Holzhandlungen in Ihrer Nähe.●

Bad Camberg

Im Gründchen 4
65520 Bad Camberg
Tel.: +49 (6434) 9166-0
Fax: +49 (6434) 9166-30
badcamberg@becher.de

Bitburg

Südring 14
54634 Bitburg
Tel.: +49 (6561) 9696-0
Fax: +49 (6561) 9696-96
bitburg@becher.de

Blieskastel

Blieskasteler Str. 56
66440 Blieskastel-Blickweiler
Tel.: +49 (6842) 9230-0
Fax: +49 (6842) 9230-30
blieskastel@becher.de

Frankfurt

August-Schanz-Str. 15-17
60433 Frankfurt am Main
Tel.: +49 (69) 542011-0
Fax: +49 (69) 542011-80
frankfurt@becher.de

Göttingen

Carl-Giesecke-Str. 5
37079 Göttingen
Tel.: +49 (551) 50836-36
Fax: +49 (551) 50836-50
goettingen@becher.de

Heinsberg

Gladbacher Str. 61
52525 Heinsberg
Tel.: +49 (2452) 9114-0
Fax: +49 (2452) 9114-44
heinsberg@becher.de

Köln

Marconistr. 4-8
50769 Köln
Tel.: +49 (221) 957436-0
Fax: +49 (221) 957436-50
koeln@becher.de

Maintal*

Gutenbergstr. 13
63477 Maintal
Tel.: +49 (69) 542011-0
Fax: +49 (69) 542011-80
maintal@becher.de

Mülheim-Kärlich

In der Pützgewann 5
56218 Mülheim-Kärlich
Tel.: +49 (2630) 96668-0
Fax: +49 (2630) 96668-50
muelheim-kaerlich@becher.de

Showroom door & floor by BECHER

Spitalsgraben 4
56218 Mülheim-Kärlich
Tel.: +49 (2630) 96668-30
Fax: +49 (2630) 96668-60
kontakt@doorandfloor.de

Oberhausen

Zum Eisenhammer 11a
46049 Oberhausen
Tel.: +49 (208) 85078-0
Fax: +49 (208) 85078-20
oberhausen@becher.de

Osnabrück

Hansastr. 108
49090 Osnabrück
Tel.: +49 (541) 66960-0
Fax: +49 (541) 66960-40
osnabrueck@becher.de

St. Wendel

Hungerthalstr. 21
66606 St. Wendel-Bliesen
Tel.: +49 (6854) 900 91-0
Fax: +49 (6854) 900 91-250
sanktwendel@becher.de

* Abhol- und Logistikstandort für
Frankfurt (keine Beratung und
kein Verkauf)



Mehr Inspirationen unter: www.becher-holz.de



BECHER GmbH & Co. KG

Otto-von-Guericke-Ring 3 · 65205 Wiesbaden (Zentrale)
info@becher.de · www.becher-holz.de

Preise in Euro inkl. MwSt. Druckfehler, Farbabweichungen
und Änderungen vorbehalten. Stand: Oktober 2019

Es gelten unsere AGB unter www.becher-holz.de/agb

