



# Sortiment Sperrholz

[fineply.de](http://fineply.de)



**finePly**  
Qualität in jeder Lage.



Alle technischen Informationen in dieser Broschüre entsprechen dem aktuellsten Stand bzw. den anerkannten Regeln der Technik. Dennoch übernehmen wir keinerlei Haftung bezüglich der Aktualität, Richtigkeit oder Vollständigkeit der Inhalte. Alle Fotos sind unverbindliche Farb- und Sortierungsabbildungen. Das Urheberrecht an Produktfotos liegt bei den jeweiligen Herstellern.

Fotos: iStock, EVH

# finePly Sperrholz Sortiment

## Inhalt

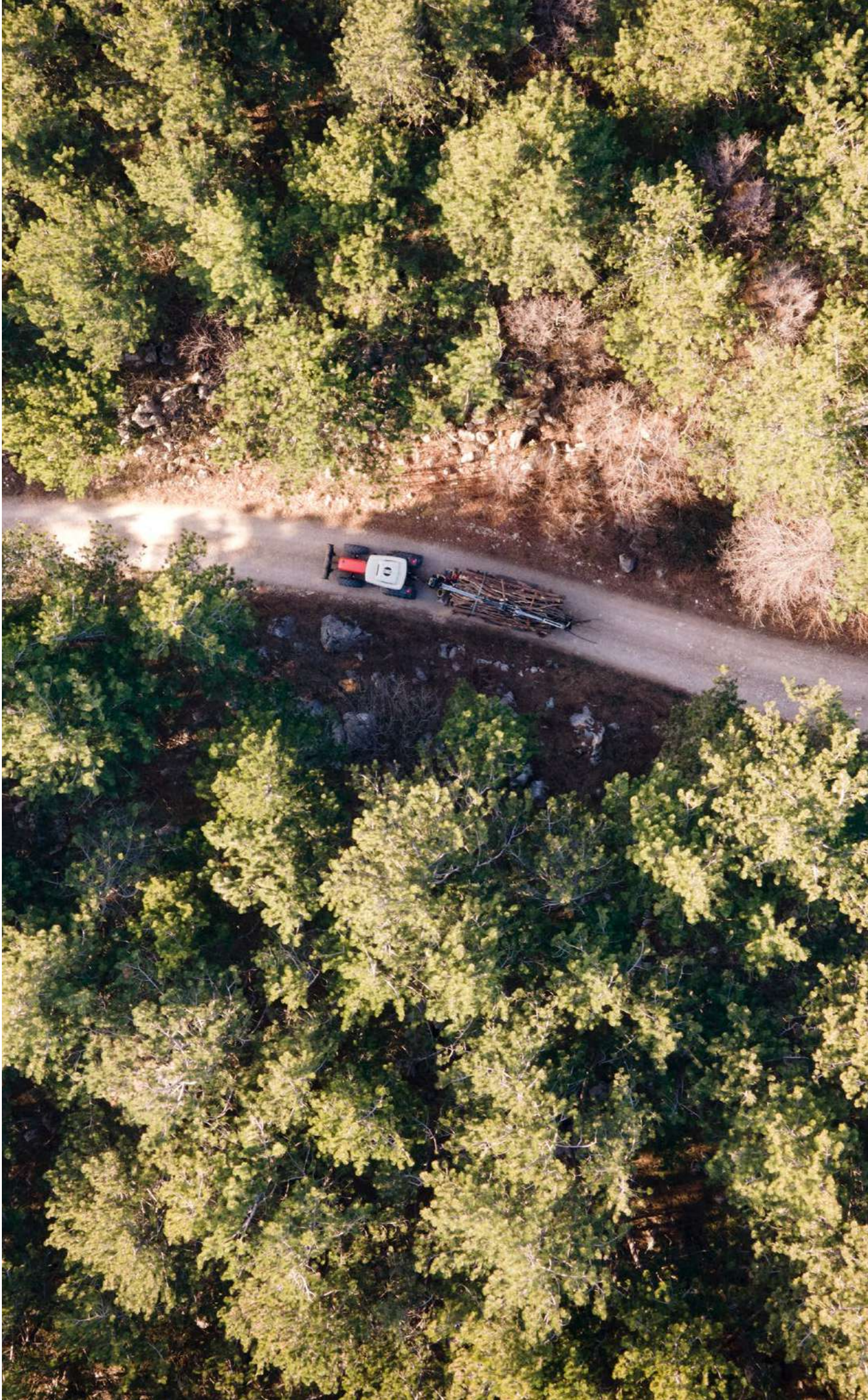
finePly .....	5
EV Holz .....	5
IQS – Initiative Qualitätssperrholz .....	7

### Sortiment

Rohsperrholz .....	8
Melaminsperrholz .....	12
Filmsperrholz .....	13
Siebdrucksperrholz .....	14

Technische Angaben .....	16
--------------------------	----

Glossar .....	19
---------------	----



# Warum finePly?

## Die Welt ist in ständigem Wandel

Der aktuelle Russland-Ukraine-Konflikt hat auch Auswirkungen auf die Holz-Lieferketten und die Versorgung der Tischler und Schreiner mit Material. Das allseits beliebte und bewährte BirkenSperrholz ist nicht mehr in gewohntem Maße verfügbar - ein Umdenken ist gefordert.

## Alternativer Holzwerkstoff

Daher haben sich die Sperrholz-Experten des EV Holz zusammengetan und Alternativen erarbeitet:

Pappel- und Eukalyptus-Schäl furniere, die hervorragende Eigenschaften für Sperrholzplatten mitbringen, sind in ausreichend großen Mengen aus transparenten und kontrollierten Lieferketten verfügbar.

Die Furniere werden in erfahrenen Sperrholzwerken in China zu qualitativ hochwertigem

Multiplex-Sperrholz verpresst. Hierbei achten wir darauf, dass die Platten ausschließlich aus 1,7 mm dünnen Schäl furnierlagen bestehen. Dadurch entsteht nicht nur eine ansprechende Kantenoptik, sondern auch eine höhere Stabilität. Alle finePly-Produkte entsprechen zudem den Qualitätsstandards der IQS.

## Kontrollierter Import

Das Rundholz für diese Platten stammt aus FSC-zertifizierter Plantagenwirtschaft, sodass illegaler Raubbau ausgeschlossen ist. Beim Import werden alle Vorgaben der EUTR und des Holzhandelssicherungsgesetzes (Holz-SiG) eingehalten. Hier wird zusätzlich geprüft, ob das Holz aus legalem Holzeinschlag stammt.

Unter der Marke finePly erhalten Sie als Verarbeiter ein hochwertiges Produkt - ob Rohplatte, film- und melaminbeschichtete Platte. Überzeugen Sie sich selbst!

## Wer ist die EVH?

Der **Einkaufsverbund Holz** ist als Teil der hagebau-Gruppe die erste reine Holzallianz in Deutschland. 2012 gründeten mittelständische Holzhändler die EVH GmbH & Co.KG, die inzwischen 14 Gesellschafter mit über 50 Standorten deutschlandweit umfasst. Uns verbindet die Leidenschaft, das Wissen und die Erfahrung rund um das Naturprodukt Holz und Holzwerkstoffe.

Durch kontinuierlichen Erfahrungsaustausch und verbindliche Mengenbündelung stellen wir den optimalen Einkauf sicher – die Basis für den Erfolg unserer Mitglieder und ihrer Kunden. Die Spezialisten aus unseren Mitgliedsunternehmen arbeiten in Sortimentsteams zusammen. Hier werden Sortimente und Lieferanten hinsichtlich Produktqualität sowie Liefer- und Leistungsfähigkeit bewertet und ausgewählt.

In dieser Broschüre stellen wir Ihnen das Ergebnis unseres Sortimentsteams für das neue **finePly** Sperrholz-Sortiment vor, das Sie bei Ihrem EV Holz-Fachhändler beziehen können.

Ihr EVH-Team



**iQS**  
07  
INITIATIVE  
QUALITÄTS  
SPERRHOLZ



# IQS – Initiative Qualitätssperrholz

Die **Initiative Qualitätssperrholz IQS** - der freiwillige Zusammenschluss von Sperrholzimporteuren macht die Qualität von Sperrholz für Sie als Verbraucher transparent:

Seine Mitglieder verpflichten sich dazu, alle qualitativen Merkmale des Werkstoffs klar zu deklarieren und nach den Vorgaben der IQS zu kennzeichnen.

Als IQS-Mitglied bekennt sich die EVH GmbH zu fairem Wettbewerb am Markt. Wir setzen uns dafür ein, dass bereits die Sperrholz-Hersteller die wesentlichen Leistungseigenschaften kennzeichnen. Indem wir die Qualitäten unserer Produkte klar und möglichst exakt beschreiben, garantieren wir unseren Kunden die sichere Wahl des richtigen Materials für den jeweiligen Verwendungszweck.

## **IQS – Ihre Vorteile:**

- Geschützter Markenname
- Mitglieder führen das IQS-Logo
- Verpflichtendes Regelwerk für die korrekte Deklaration
- Umfangreiche Information für Verbraucher
- Weniger Reklamationen durch hohen Standard

Die Initiative Qualitätssperrholz wird organisatorisch betreut vom Gesamtverband Deutscher Holzhandel (GD Holz Service GmbH) in Berlin.

Unsere Artikeltexte bestehen aus den IQS-Pflichtangaben und falls nötig aus Zusatzangaben, um das Produkt möglichst exakt zu beschreiben.

## **IQS Pflichtangaben:**

- Produktbezeichnung
- Produktionsland/-gebiet
- Decklage
- Mittellage
- Qualität
- Techn. Klasse
- Formaldehydklasse
- Stärke
- Lagenzahl
- Länge
- Breite

## **IQS optionale Zusatzangaben:**

- Zertifizierung (FSC, PEFC)
- Oberflächenschliff
- Verleimung
- Brandschutzklasse
- Beschichtung
- Kantenausführung IQS – Initiative Qualitätssperrholz

# Rohsperrholz 0,8 mm Buche Deck



<b>Produktion:</b>	China	<b>Qualität:</b>	B/BB gem. Werksstandard
<b>Deckfurnier:</b>	Buche	<b>Verleimung:</b>	EN 314-2 Klasse 3, EN 636-2, E1 gem. EN 717-1
<b>Mittellagen:</b>	Eukalyptus		

Stärke (mm)	4	6	8	9	10	12	15	18	21	24	27	30	35
<b>Anzahl Lagen</b>	5	5	7	7	7	9	11	13	15	17	19	21	23
<b>Format</b>	<b>3000 x 1500 mm</b>												
<b>Stück je Paket</b>	150	100	75	67	60	50	40	33	29	25	22	20	17

## Beschreibung:

- Rohsperrholz für den Innenbereich
- Dünne Lagen (1,7 mm)
- Oberfläche roh, geschliffen
- Schäl furnier
- Belastbar und langlebig
- Hohe Oberflächenhärte
- Leicht zu bearbeiten
- Vielseitig einsetzbar

## Verwendungsbeispiele:

- Sichtmöbel, Regale, Werkbänke
- Trägerplatten für furnierte und beschichtete Schrankmöbel, Tischplatten, Sitzmöbel
- Schubkastenkorpusse
- Sockel/Blenden
- Wandverkleidungen



# Rohsperrholz 0,8 mm Pappel EV Deck



<b>Produktion:</b>	China	<b>Qualität:</b>	B/BB gem. Werksstandard
<b>Deckfurnier:</b>	Pappel EV (engineered veneer)	<b>Verleimung:</b>	EN 314-2 Klasse 3, EN 636-2, E1 gem. EN 717-1
<b>Mittellagen:</b>	Pappel		

Stärke (mm)	4	6	8	9	10	12	15	18	21	24	27	30	35
<b>Anzahl Lagen</b>	5	5	7	7	7	9	11	13	15	17	19	21	23
<b>Format</b>	<b>2500 x 1220 mm</b>												
<b>Stück je Paket</b>	225	150	113	100	90	75	60	50	43	38	33	30	26

## Beschreibung:

- Rohsperrholz für den Innenbereich
- Decklage Fineline-Furnier (EV)
- Dünne Lagen (1,7 mm)
- Leicht zu bearbeiten
- Vielseitig einsetzbar

## Verwendungsbeispiele:

- Zum Überfurnieren
- Einfache, wenig sichtbare Möbelbauteile
- Federn
- Modelle/Schablonen
- Aufbewahrungskisten

# Rohsperrholz 0,8 mm Pappel EV Deck



<b>Produktion:</b>	China	<b>Qualität:</b>	B/BB gem. Werksstandard
<b>Deckfurnier:</b>	Pappel EV (engineered veneer)	<b>Verleimung:</b>	EN 314-2 Klasse 3, EN 636-2 S, E1 gem. EN 717-1
<b>Mittellagen:</b>	Eukalyptus		

Stärke (mm)	4	6	8	9	10	12	15	18	21	24	27	30	35
<b>Anzahl Lagen</b>	5	5	7	7	7	9	11	13	15	17	19	21	23
<b>Format</b>	<b>3000 x 1500 mm</b>												
<b>Stück je Paket</b>	150	100	75	67	60	50	40	33	29	25	22	20	17
<b>Format</b>	<b>2500 x 1220 mm</b>												
<b>Stück je Paket</b>	225	150	113	100	90	75	60	50	43	38	33	30	26

## Beschreibung:

- Rohsperrholz für den Innenbereich
- Decklage Finline-Furnier (EV)
- Dünne Lagen (1,7 mm)
- Leicht zu bearbeiten
- Vielseitig einsetzbar

## Verwendungsbeispiele:

- Zum Überfurnieren
- Einfache, wenig sichtbare Möbelbauteile
- Federn
- Modelle/Schablonen
- Aufbewahrungskisten

# Rohsperrholz 0,8 mm Pappel Deck



<b>Produktion:</b>	China	<b>Qualität:</b>	B/BB gem. Werksstandard
<b>Deckfurnier:</b>	Pappel	<b>Verleimung:</b>	EN 314-2 Klasse 3, EN 636-2 S, E1 gem. EN 717-1
<b>Mittellagen:</b>	Eukalyptus		

Stärke (mm)	4	6	8	9	10	12	15	18	21	24	27	30	35
Anzahl Lagen	5	5	7	7	7	9	11	13	15	17	19	21	23
Format	2500 x 1220 mm												
Stück je Paket	225	150	113	100	90	75	60	50	43	38	33	30	26

## Beschreibung:

- Rohsperrholz für den Innenbereich
- Decklage Schäl furnier
- Dünne Lagen (1,7 mm)
- Leicht zu bearbeiten
- Vielseitig einsetzbar

## Verwendungsbeispiele:

- Sichtmöbel, Regale, Werkbänke
- Trägerplatten für furnierte und beschichtete Schrankmöbel, Tischplatten, Sitzmöbel
- Schubkastenkorpusse
- Sockel/Blenden
- Wandverkleidungen

# Melaminsperrholz Weiß



<b>Produktion:</b>	China	<b>Qualität:</b>	Film/Film 220g/m <sup>2</sup> matt weiß
<b>Deckfurnier:</b>	Pappel	<b>Verleimung:</b>	EN 314-2 Klasse 3, EN 636-2, E1 gem. EN 717-1
<b>Mittellagen:</b>	Eukalyptus		

Stärke (mm)	4	6	8	9	10	12	15	18	21	24	27	30	35
<b>Anzahl Lagen</b>	5	5	7	7	7	9	11	13	15	17	19	21	23
<b>Format</b>	<b>2500 x 1220 mm</b>												
<b>Stück je Paket</b>	-	-	-	100	90	75	60	50	43	38	33	30	26

## Beschreibung:

- Hochwertiges Sperrholz mit Melaminfilm
- Dünne Lagen (1,7 mm)
- Abriebfest
- Erhöhte Feuchtigkeitsbeständigkeit
- Hohe Festigkeit
- Hohe Oberflächenhärte
- Leicht zu bearbeiten
- Dekorativ einsetzbar

## Verwendungsbeispiele:

- Regale
- Schranktüren
- Schul-/KiTa-Möbel

# Filmsperrholz



<b>Produktion:</b>	China	<b>Qualität:</b>	Film/Film 165 g/m <sup>2</sup> Dynea dunkelbraun
<b>Deckfurnier:</b>	Pappel	<b>Verleimung:</b>	EN 314-2 Klasse 3, EN 636-3, E1 gem. EN 717-1
<b>Mittellagen:</b>	Eukalyptus		

Stärke (mm)	6,5	8	9	12	15	18	21	24	27	30	35
<b>Anzahl Lagen</b>	5	7	7	9	11	13	15	17	19	21	23
<b>Format</b>	<b>3000 x 1500 mm</b>										
<b>Stück je Paket</b>	92	75	67	50	40	33	29	25	22	-	-
<b>Format</b>	<b>2500 x 1250 mm</b>										
<b>Stück je Paket</b>	138	113	100	75	60	50	43	-	-	-	-

## Beschreibung:

- Hochwertiges Sperrholz mit Phenolfilm
- Dünne Lagen (1,7 mm)
- Abriebfest
- Erhöhte Feuchtigkeitsbeständigkeit
- Hohe Festigkeit
- Hohe Oberflächenhärte
- Leicht zu bearbeiten, schnell zu montieren

## Verwendungsbeispiele:

- Betonschalung
- Fahrzeugbau (Wände)
- Transportkisten
- Tierboxen
- Konstruktionen in Tiergehegen
- Abdeckungen

# Siebdrucksperrholz



<b>Produktion:</b>	China	<b>Qualität:</b>	Sieb/Film 240/165 g/m <sup>2</sup> Dynea dunkelbraun
<b>Deckfurnier:</b>	Pappel	<b>Verleimung:</b>	EN 314-2 Klasse 3, EN 636-3 S, E1 gem. EN 717-1
<b>Mittellagen:</b>	Eukalyptus		

Stärke (mm)	6,5	8	9	12	15	18	21	24	27	30	35
<b>Anzahl Lagen</b>	5	7	7	9	11	13	15	17	19	21	23
<b>Format</b>	<b>3000 x 1500 mm</b>										
<b>Stück je Paket</b>	92	-	67	50	40	33	29	25	22	20	17
<b>Format</b>	<b>2500 x 1500 mm</b>										
<b>Stück je Paket</b>	-	-	67	50	40	33	29	25	22	20	17
<b>Format</b>	<b>2500 x 1250 mm</b>										
<b>Stück je Paket</b>	138	-	100	75	60	50	43	38	33	30	26

## Beschreibung:

- Hochwertiges Sperrholz mit Phenolfilm
- Dünne Lagen (1,7 mm)
- Rutschhemmende Oberfläche
- Abriebfest
- Erhöhte Feuchtigkeitsbeständigkeit
- Hohe Festigkeit
- Leicht zu bearbeiten, schnell zu montieren

## Verwendungsbeispiele:

- Ladeflächen von Anhängern, Kastenwagen, Kofferaufbauten
- Podeste
- Tierboxen
- Konstruktionen in Tiergehegen



# Technische Werte

<b>Produkttyp</b>		<b>Filmbeschichtetes und Wiremesh/Filmbeschichtetes Sperrholz mit einer Stärke von 6,5 - 40 mm</b>
Holzart Mittellage	Eukalyptus	
<b>Merkmal</b>	<b>Leistung</b>	<b>Norm</b>
Biegefestigkeit Längsrichtung (fm,0) Querrichtung (fm,90)	F20/F30	EN13986:2004
Elastizitätsmodul Längsrichtung (E,0) Querrichtung (E,90)	E40/E50	EN13986:2004
Verleimungsklasse	Klasse 3	EN314-2:1993
Verwendung	EN 636-3 S	EN636:2012
Formaldehydabgabe	E1	EN717-1
Brandverhaltensklasse	D-s2, d0	EN13986:2004, Table 8
Biologische Dauerhaftigkeit	Klasse 3 (GK 3.1)	EN13986:2004, EN335

<b>Produkttyp</b>		<b>Rohperrholz mit einer Stärke von 4 - 40 mm</b>
Holzart Mittellage	Pappel	
<b>Merkmal</b>	<b>Leistung</b>	<b>Norm</b>
Biegefestigkeit Längsrichtung (fm,0) Querrichtung (fm,90)	F20/F30	EN13986:2004
Elastizitätsmodul Längsrichtung (E,0) Querrichtung (E,90)	E40/E50	EN13986:2004
Verleimungsklasse	Klasse 3	EN314-2:1993
Verwendung	EN 636-2 S	EN636:2012
Formaldehydabgabe	E1	EN717-1
Brandverhaltensklasse	D-s2, d0	EN13986:2004, Table 8
Biologische Dauerhaftigkeit	Klasse 2	EN13986:2004, EN335



**Produkttyp****Rohperrholz  
mit einer Stärke von 4 - 40 mm**

Holzart Mittellage

Eukalyptus

<b>Merkmal</b>	<b>Leistung</b>	<b>Norm</b>
Biegefestigkeit Längsrichtung (fm,0) Querrichtung (fm,90)	F20/F30	EN13986:2004
Elastizitätsmodul Längsrichtung (E,0) Querrichtung (E,90)	E40/E50	EN13986:2004
Verleimungsklasse	Klasse 3	EN314-2:1993
Verwendung	EN 636-2 S	EN636:2012
Formaldehydabgabe	E1	EN717-1
Brandverhaltensklasse	D-s2, d0	EN13986:2004, Table 8
Biologische Dauerhaftigkeit	Klasse 2	EN13986:2004, EN335

# Glossar

## EV (engineered veneer)

EV – auch Finline Furnier genannt – ist ein technisch hergestelltes Furnier. Stapel von Schäl furnierlagen werden zunächst zu einem Block verleimt. Dieser wird 90° gedreht und anschließend in Furnierblätter gemessert. Dadurch entsteht ein gleichmäßiges, fein streifiges Furnierbild.

## Multiplex

Multiplexplatten kommen in ihrem Aufbau dem Furniersperrholz sehr nahe. Statt der maximal fünf Lagen für Sperrholzplatten setzt die Herstellung dieser Platten erst bei **mindestens fünf dünnen Lagen** ein.

Bei Multiplexplatten verlaufen die Faserrichtungen der Lagen immer jeweils längs und quer. Die äußeren Lagen jedoch verlaufen immer in gleicher Richtung, damit sich die Platten bei Feuchtigkeitswechsel nicht verziehen können. Dieser Aufbau verschafft den Multiplexplatten eine besonders hohe Steifigkeit.

Nutzungsklassen	Einsatzbereich		Mindestgüte der Verklebung
	Nichttragend	Tragend <sup>1)</sup>	
trocken NKI 1	EN 636-1 G alt: IF 20	EN 636-1 S alt: BFU 20	EN 314 Klasse 1
feucht NKI 2	EN 636-2 G alt: WBP (BS) <sup>2)</sup>	EN 636-2 S alt: BFU 100	EN 314 Klasse 2
außen NKI 3	EN 636-3 G alt: AW 100(G)	EN 636-3 S alt: BFU 100(G)	EN 314 Klasse 2/3

<sup>1)</sup> Bei tragenden/statisch beanspruchten Holzwerkstoffen ist die Vorlage eines Zertifikates und das dazugehörige DOP notwendig (Konformitätsbescheinigung nach dem System 2+).

<sup>2)</sup> In den Fällen, in denen die Angabe WBP gemacht wird, muss diese den entsprechenden Länderzusatz enthalten (BS/CN/BR etc.).





# Holz mit Zukunft **BECHER.**

Ihr finePly Fachhändler:

## **BECHER Holzhandlungen in Ihrer Nähe.**

### **Bad Camberg**

Im Gründchen 4 · 65520 Bad Camberg  
Tel. +49 6434 9166-0 · Fax +49 6434 9166-30  
badcamberg@becher.de

### **Blieskastel**

Blieskasteler Str. 56 · 66440 Blieskastel-Blickweiler  
Tel. +49 6842 9230-0 · Fax +49 6842 9230-30  
blieskastel@becher.de

### **Göttingen**

Carl-Giesecke-Straße 5 · 37079 Göttingen  
Tel. +49 551 50836-36 · Fax +49 551 50836-50  
goettingen@becher.de

### **Köln**

Marconistraße 4-8 · 50769 Köln  
Tel. +49 221 957436-0 · Fax +49 221 957436-50  
koeln@becher.de

### **Mülheim-Kärlich**

In der Pützgewann 5 · 56218 Mülheim-Kärlich  
Tel. +49 2630 96668-0 · Fax +49 2630 96668-50  
muelheim-kaerlich@becher.de

### **Oberhausen**

Zum Eisenhammer 11a · 46049 Oberhausen  
Tel. +49 208 85078-0 · Fax +49 208 85078-20  
oberhausen@becher.de

### **St. Wendel**

Hungerthalstraße 21 · 66606 St. Wendel-Bliesen  
Tel. +49 6854 90091-0 · Fax +49 6854 90091-250  
sanktwendel@becher.de

### **Bitburg**

Südring 14 · 54634 Bitburg  
Tel. +49 6561 9696-0 · Fax +49 6561 9696-96  
bitburg@becher.de

### **Frankfurt**

August-Schanz-Str. 15-17 · 60433 Frankfurt a. M.  
Tel. +49 69 542011-0 · Fax +49 69 542011-80  
frankfurt@becher.de

### **Heinsberg**

Gladbacher Straße 61 · 52525 Heinsberg  
Tel. +49 2452 9114-0 · Fax +49 2452 9114-44  
heinsberg@becher.de

### **Maintal\***

Gutenbergstraße 13 · 63477 Maintal  
Tel. +49 69 542011-0 · Fax +49 69 542011-80  
maintal@becher.de

### **Showroom door & floor by BECHER**

Spitalsgraben 4 · 56218 Mülheim-Kärlich  
Tel. +49 2630 96668-30 · Fax +49 2630 96668-60  
kontakt@doorandfloor.de

### **Osnabrück**

Hansastraße 108 · 49090 Osnabrück  
Tel. +49 541 66960-0 · Fax +49 541 66960-40  
osnabrueck@becher.de

### **Wuppertal**

Dieselstraße 30 · 42389 Wuppertal  
Tel. +49 202 25799-0 · Fax +49 202 25799-99  
wuppertal@becher.de

\* Abhol- und Logistikstandort für Frankfurt (keine Beratung und kein Verkauf)

[shop.becher-holz.de](http://shop.becher-holz.de)

EVH GmbH & Co. KG  
Otto-von-Guericke-Ring 3  
65205 Wiesbaden  
[info@ev-holz.de](mailto:info@ev-holz.de)

Es gelten unsere allgemeinen Geschäftsbedingungen.  
Änderungen und Irrtümer vorbehalten, ohne Gewähr.  
Druckfehler, Farbabweichungen und technische Änderungen vorbehalten.