





# INHALT

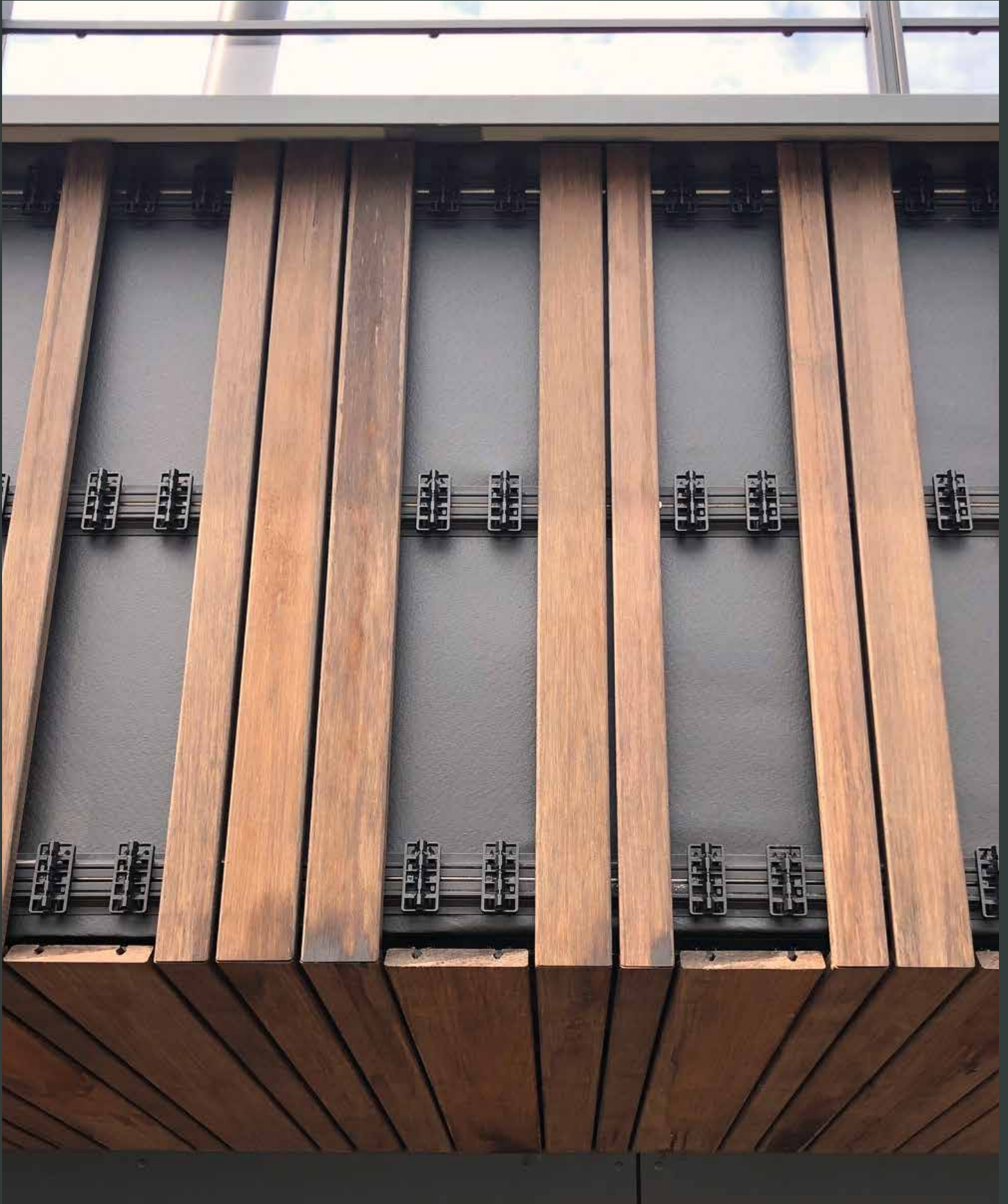
→ 01	Wer sind wir?	05
	Unternehmen	06
	ÜBER das Unternehmen Grad®	07
→ 02	Das Grad®-System	09
→ 03	Nicht strukturierende Profile	16
	Flat Rail	18
	Start Rail	19
	Mini Rail	20
→ 04	Strukturierende Profile	21
	PR24	22
	PR39	23
	Art der Verlegung	24
	Nach Maß	26
	Das Zubehör	27
	Das Finish	28
	Andere Anwendungsbereiche	34
→ 05	Unsere Verkleidungen	37
	Thermofichte	38
	Thermo Clear Pine	40
	Moso®	42
	Thermoesche	44
	Kebony®	46
	Accoya®	48
	Aluminium	50
	Kompatibilitätstabelle	51
→ 06	Unsere Kreationen	53



→ 01

# WER SIND WIR?

Wer sind wir?  
Über Grad®



# WER SIND WIR?

*Seit annähernd 20 Jahren perfektioniert das Grad®-Team das unsichtbare Befestigungssystem mit seinem Clip.*

Mit seinem Innovationsgeist, seiner Vision eines nachhaltigen Produkts und der Erfahrung, die mit seinen Kunden gesammelt werden, entwickelt Grad® sein intelligentes, vielseitiges und einfach zu bedienendes System weiter.

Dank des Erfindungsreichtums, der Ästhetik und der Haltbarkeit des Produkts hat sich Grad® im Laufe der Jahre zu einem exzellenten Produkt entwickelt, das sowohl für Endverbraucher als auch für Landschaftsgärtner und Architekten interessant ist.

Aufbauend auf diese soliden Grundlagen und den engagierten Teams wird Grad® weltweit exportiert neue Nutzer zu gewinnen und zu überzeugen.

## UNSER ENGAGEMENT

### *Umwelt.*

Grad® engagiert sich mit mehreren Maßnahmen für die Zukunft:

- Das Design unserer Produkte, indem wir uns dafür entscheiden, mit recycelten und recyclingfähigen Rohstoffen zu arbeiten. Das für die Schienen verwendete Aluminium, besteht zu mehr als 80 % aus recyceltem Aluminium und ist zu 100 % recyclingfähig.
- Die Fabrik wird mit Holzspänen aus unserer Produktion beheizt.
- Produktion auf Bestellung.
- Garantierte Haltbarkeit der Produkte (20 Jahre), um Ersatzbeschaffungen zu vermeiden.
- Bevorzugung kurzer Wege bei der Beschaffung unserer Rohstoffe.

## UNSERE DIENSTLEISTUNGEN

### *Garantien.*

Auf alle von Grad® hergestellten Produkte (Schienen und Zubehör) wird eine Garantie von 20 Jahren gewährt.

### *Kommerzielle Verwaltung.*

Bei Grad®, widmen wir unseren Partnern besondere Aufmerksamkeit. In diesem Sinne wird jedem Kundenpartner ein eigener Vertriebsmitarbeiter und ein eigener Ansprechpartner am Unternehmenszentrale zur Verfügung gestellt, um eine konstante Servicequalität und Verfügbarkeit zu gewährleisten. Wir sind davon überzeugt, dass Geschäftsbeziehungen auf dauerhaften und verfügbaren Gesprächspartnern basieren müssen.

### *Grad3D.*

Wir stellen unseren Partnern die folgende Designsoftware zur Verfügung: Grad3D. Sie erlaubt es Ihnen, Ihre gewerblichen Angebot zu entwerfen und vorzubereiten.

Zusätzlich stehen in der Unternehmenszentrale zwei spezialisierte Mitarbeiter zur Verfügung, die Sie bei der Einführung und Nutzung dieses Werkzeugs unterstützen.

### *Ingenieurbüro.*

Grad® verfügt über ein Team von Produkttechnikern, die Ihnen bei Ihren Projektstudien zur Seite stehen.

Mit unserem internen Werkzeug Grad3D für Terrassen- und Fassadenprojekte für Häuser oder mithilfe von Werkzeugen wie AutoCAD und REVIT für Projekte in größerem Maßstab.

Wir sind in der Lage, alle Ihre Projekte maßgenau zu entwerfen.

### *Schulungen.*

Um unseren Partnern zu ermöglichen, ihr Potenzial voll zu entfalten, haben wir die Grad®-Akademie ins Leben gerufen. Ein Schulungsweg in mehreren Etappen, um das Produkt, seine Vorteile und seine technische Seite vollständig zu verstehen.

Ob Sie Fragen zum System, zu Verkaufs- und Verlegetechniken oder zur Designsoftware haben, wir begleiten Sie, um Grad® umfassend zu verstehen.



# UNTERNEHMEN

Das 1847 gegründete Familienunternehmen, das heute in der 6. Generation geführt wird, hat, ausgehend von seiner Wiege im elsässischen „Val d'Argent“, auf halbem Weg zwischen Straßburg und Mühlhausen, eine außergewöhnliche französische Industriesaga geschrieben.

Die Gruppe Burger & Cie verfügt heute über ein einzigartiges Know-how in der Kunst der Holzbearbeitung und hebt sich gleichzeitig als unabhängiges, innovationsorientiertes Unternehmen mit einer integrierten Forschungs- und Entwicklungsabteilung (F&E) ab.

Als europäischer Experte für Holzbauwerke im Innen- und Außenbereich hat das Unternehmen seine Vision von Blockhäusern in Design-Architektur umgesetzt, die sich bietenden Gelegenheiten ergriffen und Neuerungen mitgestaltet.

2017 wurde, nachdem wir einen neuen Vertrag mit einem der größten europäischen Heimwerkermärkte erhalten haben, in eine neue digitale Maschine zur Bearbeitung von Aluminium für die Herstellung unserer Geländer investiert. Diese Fähigkeit, uns ständig neuen Herausforderungen zu stellen, ist die Stärke und die Identität von Burger.



## DIE GRUPPE:



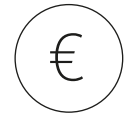
**430**  
MITARBEITER



**2**  
STANDORTE



**4**  
MARKEN

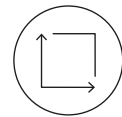


**120**  
MILLIONEN  
UMSATZ

## STANDORT LIÈPVRE:



**230**  
MITARBEITER



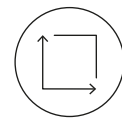
**10**  
HEKTAR

→   

## STANDORT CHÂTENOIS:



**200**  
MITARBEITER



**5**  
HEKTAR

→ 

## KENNZAHLEN DER PRODUKTION:

**21**  
KM  
SCHIENEN/TAG

**140.000**  
CLIPS/TAG

**17.280**  
STELLFÜSSE/TAG

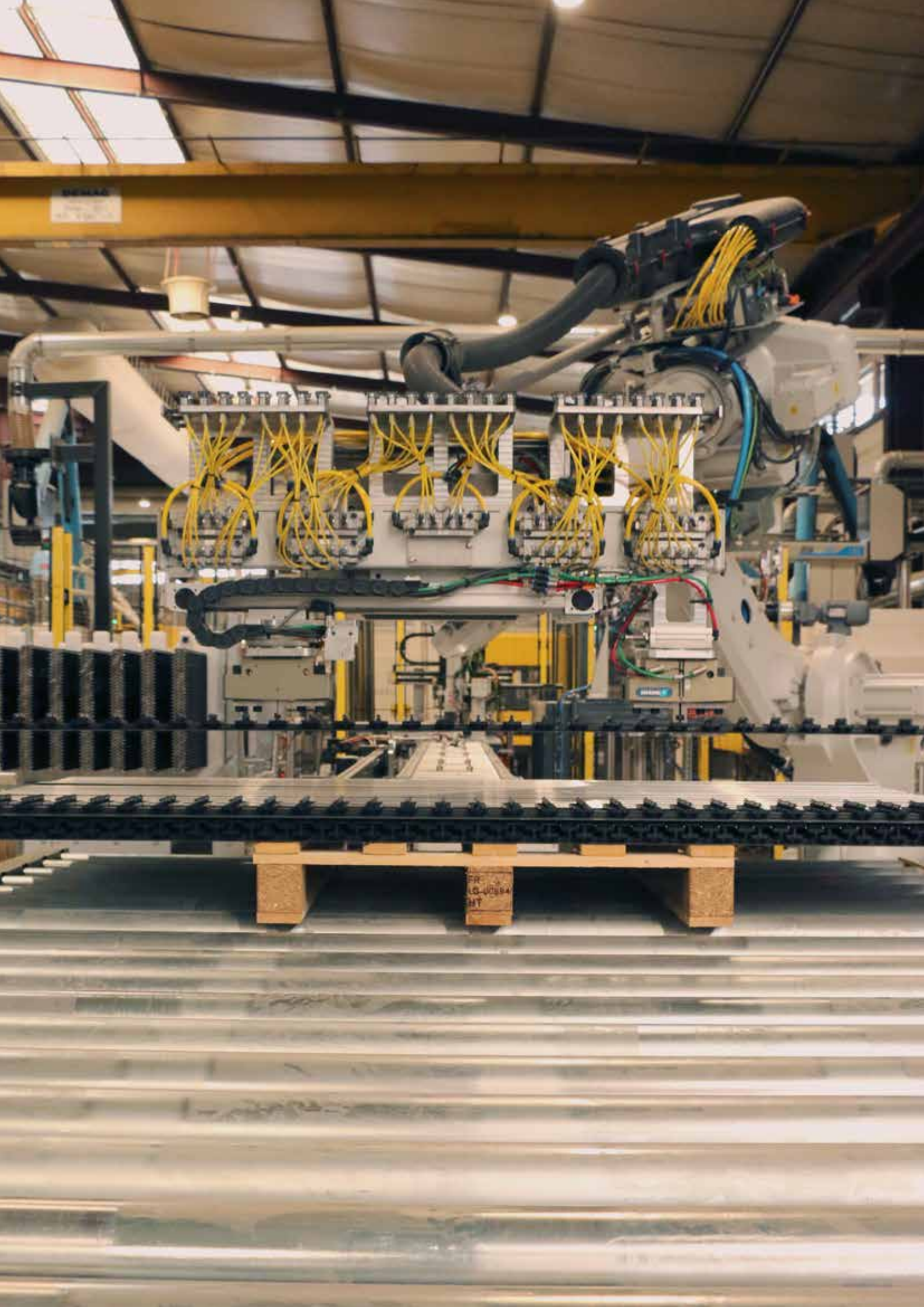


→ 02

# DAS GRAD<sup>®</sup>-System

Über  
Das Grad<sup>®</sup>-System





# DAS HERZSTÜCK DES KONZEPTS

## ALUMINIUM

Die Legierung 6060, die für die Grad®-Schienen verwendet wird, verfügt über hervorragende mechanische Eigenschaften für den strukturellen Einsatz, so dass die Systeme auch in stark exponierten Umgebungen an der Fassade eingesetzt werden können. Diese Legierung verfügt ebenfalls über eine hervorragende Korrosionsbeständigkeit in Außenumgebungen in der Nähe von Meeresküsten und rund um Schwimmbäder.

## RECYCLING VON INTERNEM AUSSCHUSS

Dank der hohen Recyclingfähigkeit ist Aluminium ein wahres Energie-Kapital und wird in die Kreislaufwirtschaft integriert. Recycling ist wichtig, daher halten wir uns an die notwendigen Trennungsvorschriften, um Aluminiumresten ein neues Leben zu geben.



## RECYCLET & RECYCLINGFÄHIG

Das von uns für die Herstellung unserer Schienen verwendete Aluminium besteht durchschnittlich zu 80 % aus recyceltem Material. Basierend auf seiner unendlichen Recyclingfähigkeit möchten wir uns dem Ziel der „vollkommenen Abfallfreiheit“ annähern. Das Polypropylen (PP), das für die Herstellung einiger unserer Zubehörteile verwendet wird, besteht zu 70 % aus recyceltem Material.

## DIE UMWELT

Wir bevorzugen Materialien mit begrenzten Auswirkungen auf die Umwelt sowie umweltfreundliche und nachhaltige Produktionsprozesse. Unser Ziel ist es, unseren CO<sub>2</sub>-Ausstoß kontinuierlich zu reduzieren.

## EUROPÄISCHE HERSTELLUNG

## DER GRAD®-CLIP

Spritzgussverfahren mit Polyoxymethylen



## UNSICHTBARE BEFESTIGUNG

Das Grad-System erfüllt die Anforderungen des DTU 41-2 für hinterlüftete Fassadenverkleidungen.



## ABNEHMBAR

Es ist dank der Schlüssel, die speziell entwickelt wurden, um zwischen zwei Fassadendielen und die Aluminiumschiene und Halterungsstifte der Clips zu passen, genauso einfach, eine Diele zu clipsen wie abzunehmen. Die Dielen, Clips und die Unterkonstruktion bleiben unbeschädigt und alles kann problemlos neu platziert werden.

## 100 % RECYCLINGFÄHIG

## 100 % FRANZÖSISCHE HERSTELLUNG

Made in Alsace

## ROBUST

Das im Labor getestete Grad-System ermöglicht dank seiner hohen Ausreißfestigkeit den Einsatz an 10 m und 28 m hohen Gebäuden in sehr windanfälligen Gebieten.

## WEIL RESSOURCENEFFIZIENZ EIN WICHTIGER FAKTOR FÜR SIE IST, HAT BURGER

die Erneuerung des Maschinenparks an Spritzgussmaschinen in Angriff genommen: die energieintensiven hydraulischen Pressen wurden durch energiesparende elektrische Pressen ersetzt. Zusätzlich wurden Luftheizungen in der Spritzgießerei installiert, um die Heizung der Produktionshalle mit der zurückgewonnenen Wärme aus dem Kühlkreislauf der Spritzgussmaschinen zu nutzen.



# ÜBER UNSER SYSTEM

## *Leistung / Zertifizierungen*

Die Grad®-Fassadenlösung garantiert Ihnen die bestmögliche Leistung. Vom zukunftssicheren Design über das perfekte Finish bis hin zur einfachen und schnellen Umsetzung arbeiten wir jeden Tag daran, unser System zu verbessern, um seine Leistung noch weiter zu steigern und gleichzeitig die geltenden Normen einzuhalten.

Darüber hinaus legen wir großen Wert darauf, dass unser System den Anforderungen der Kreislaufwirtschaft entspricht. Es wurde entwickelt, um demontierbar und wiederverwendet zu werden, um Dielen, die das Ende der Lebensdauer erreicht haben oder beschädigt sind, ersetzen zu können. Dazu werden recycelte und/oder recyclingfähige Materialien verwendet, um eine leistungsfähige Struktur über einen Zeitraum von 20 Jahren zu gewährleisten.

## *Perfekt rechteckig und parallel. Optimale Stabilität.*

Es handelt sich um Schienen aus Aluminium, die bereits mit Grad®-Clips ausgestattet sind. JEDE Installation verfügt ihren eigenen Schienentyp dessen Funktionalitäten und Zubehör alle möglichen Konfigurationen sowohl für die Bodenbeläge und das Finish ermöglichen. Perfekte Fluchtlinien dank der Grad®-Clips, die in automatisierten Fertigungsstraßen installiert werden: ein einzigartiges Konzept mit vorbestückten Rails!

## *Nachhaltigkeit / CSR*

Die Holzbranche ist das Herzstück und Mittelpunkt unseres Geschäfts und unseres Anliegens.

Die Herkunft des Holzes und seine Verarbeitung sind wichtige Kriterien bei der Auswahl unserer Bezugsquellen. Aus diesem Grund basieren alle unsere Liefer- und Produktionsketten auf dem System der verantwortungsvollen Forstwirtschaft. Die Holzarten stammen aus gut bewirtschafteten Wäldern. Ihre Herkunft und das System der Rückverfolgbarkeit werden von dritten und zugelassenen Organisationen bestätigt. Dabei handelt es sich um ein Umweltengagement, das wir bevorzugen, um die natürlichen Waldressourcen zu erhalten.

## *Garantie der Struktur.*

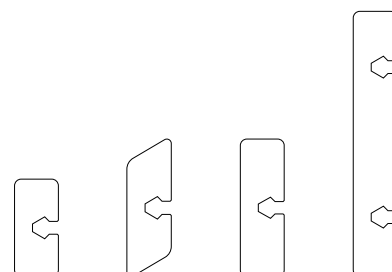
Die Terrasse gewinnt durch dieses Konzept an Dauerhaftigkeit, da es keine schädlichen Stellen gibt, an denen die Dielen in direktem Kontakt mit der Unterkonstruktion stehen. Der Abstand zwischen den Dielen ist garantiert, so dass kein Wasser eindringen kann.

## *Perfekts Finish.*

Ein perfektes Finish durch eine unsichtbare Befestigung, keine Schrauben zur Befestigung der Blenddielen.

## *Für den Grad-Clip genutet.*

Seit 2005 hat unser F&E-Team das Nutsystem entwickelt und verbessert, so dass es perfekt zum Grad®-Clip passt. Auf diese Weise sind alle unsere Nutdielen von uns geprüft und mit unserem unsichtbaren Befestigungssystem kompatibel.



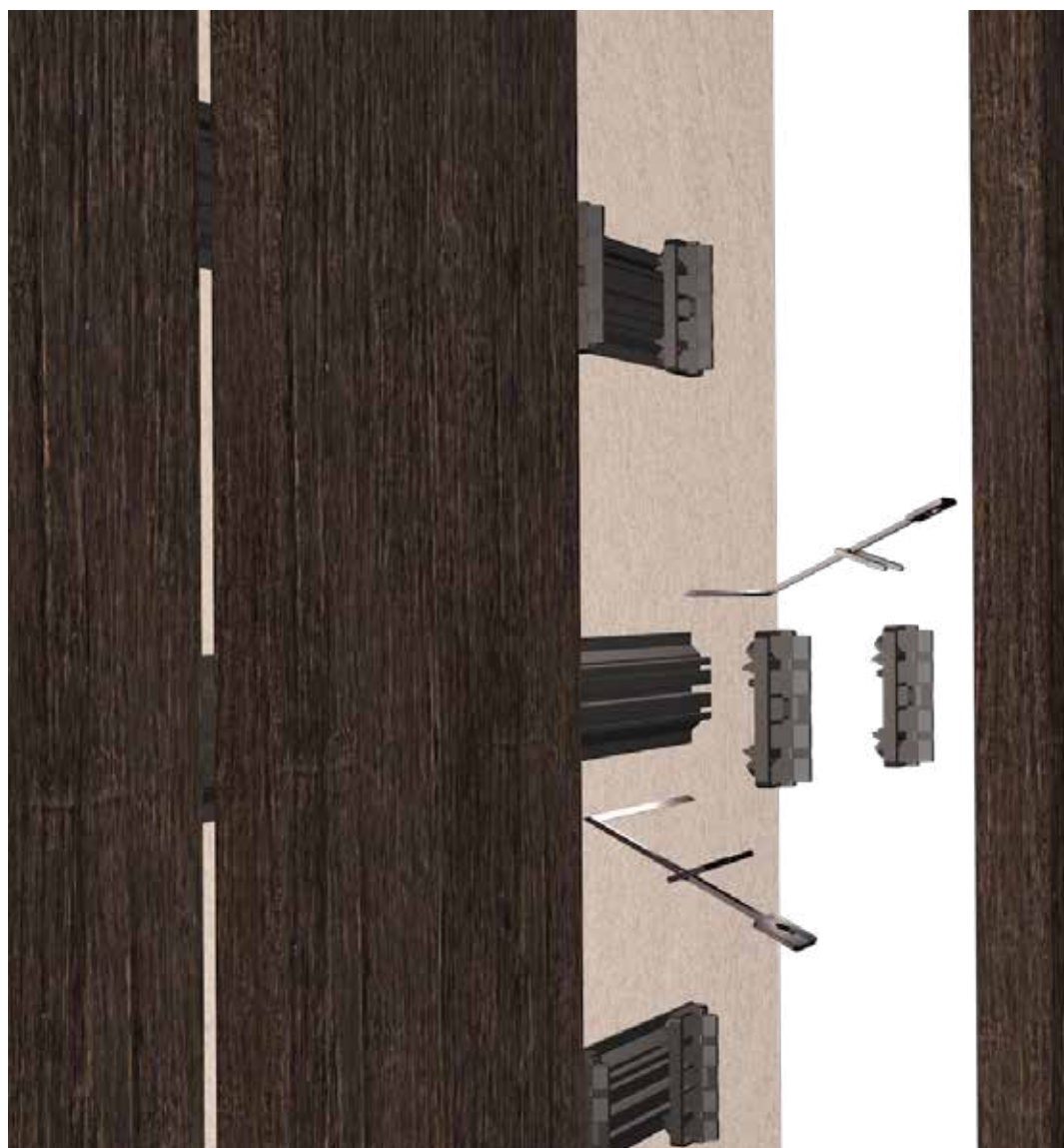
# FOKUS AUF UNSER SYSTEM

*Eine 100 % unsichtbare Befestigung,  
ein einzigartiges und patentiertes System.*

- + 100% unsichtbare Befestigung
- + unerreichte Reduzierung der Verlegezeit
- + Installation auf allen Arten von Wänden
- + Oberfläche der Dielen bleibt ungebroschen
- + Perfekte Fluchtlinien
- + Entspricht den Anforderungen des DTU 41-2
- + 20 Jahre Garantie auf die Struktur
- + Vollständig abnehmbar für eine Montage mit hinterlüfteter / lichtdurchlässiger Fassade.
- + Zahlreiche kompatible Materialien für Fassadenprofile
- + Struktur 100 % Made in France

## ALUMINIUMSCHIENEN

5 Profile mit unterschiedlichen Eigenschaften, um sich an alle Gegebenheiten anpassen zu können



## 100 % ABNEHMBAR

Diele für Diele, für lichtdurchlässige Profile mit Hilfe von

## DEMONTAGESCHLÜSSEL



## IN DER FABRIK VORMONTIERTE CLIPS

Dielenbefestigung durch Zusammenstecken ohne Schrauben

# IM DIENSTE DER VERLEGE BETRIEBE

→ **AUSRICHTUNG:** Mit unseren werksseitig vormontierten Clips, die auf die gewählten Fassadenelemente abgestimmt sind, ist es möglich, einen ständig gleichmäßigen Abstand zwischen den Dielen zu erhalten. Das Ergebnis ist eine immer perfekte Ausrichtung der gesamten Fassade.

→ **EINFACHE MONTAGE:** Werksseitig präzise eingestellt, gewährleistet die Positionierung der Clips dem Verlegebetrieb einen unvergleichlichen Montagekomfort. Es ist nicht mehr notwendig, Keile oder Werkzeuge wie Nagler zu verwenden. Die Diele wird mit einem einfachen Druck geclipst. Die Struktur aus Aluminium ist leicht und ihre Geradlinigkeit ermöglicht es, die Profile einfach auszurichten.

→ **STABILE HOLZARTEN:** Die von unserer F&E-Abteilung ausgewählten Holzarten verfügen über eine bessere Haltbarkeit und Stabilität als die große Mehrheit der Dielen, die am Markt sind.

→ **IN FRANKREICH KONZIPIERT UND PRODUZIERT:** Die aktuellste Version des Grad®-Systems, das seit 2014 patentiert ist, wird in unserem Werk in Lièpvre auf hochmodernen automatisierten Fertigungsstraßen produziert.

→ **TECHNISCHE LÖSUNGEN:** Verlegeanleitung, technische Datenblätter, Unterstützung bei der Kostenkalkulation und mit direkten Ansprechpartnern sind unsere Teams bereit, Sie bei unterschiedlichen Problemen und beim Erlernen und Perfektionieren des Grad®-Systems zu unterstützen.



Flat Rail / Moso X-Treme / © Bart Van Spee



Flat Rail / Thermoesche / © Thermory

# UND DER ARCHITEKTEN

→ **UNBEGRENZTE DESIGNMÖGLICHKEITEN:** Dank der werksseitig mit automatisierten Fertigungsstraßen vormontierten Clips ist es möglich, die Abstände der Dielen oder die Breite der Profile zu variieren, um die gewünschte Ästhetik für die Fassade zu erzielen.

→ **ZUSÄTZLICH ZU DIESEN VARIATIONEN IN DEN ABMESSUNGEN ERMÖGLICHT DAS GRAD-SYSTEM DIE VERWENDUNG EINER VIELZAHL VON MATERIALIEN:** Nadelhölzer, Laubholz, Bambus, Aluminium, Verbundstoff.

→ **UNSER PLANUNGSBÜRO** steht Ihnen zur Verfügung, um Sie bei den Projekten zu begleiten. Von der Bedarfsdefinition unter Berücksichtigung der technischen Einschränkungen bis zur Erstellung der Ausführungspläne stehen wir Ihnen zur Verfügung, um Ihnen die bestmögliche Unterstützung zu bieten. Unsere Produkte sind im BIM-Format erhältlich und können in die REVIT-Designsoftware integriert werden.

→ **DAS SYSTEM IST LEICHT ZU ERLERNEN UND DURCHDACHT** und lässt keine Fehler bei der Umsetzung zu. Perfekte Ausrichtung, die Schonung der Profiloberfläche und die Geschwindigkeit der Verlegung sind die Markenzeichen des Grad®-Systems.

→ **SUBLIMINIERUNG DER MATERIALIEN:** keine Durchbohrung der Oberfläche der Fassadenelemente, keine Clips zwischen den Profilen.

→ **NACHHALTIGE ENTWICKLUNG:** Unsere seit mehreren Jahren betriebene CSR-Politik steht sowohl im Mittelpunkt unserer Geschichte als auch unserer F&E.

Produkte aus recycelten und recyclingfähigen Materialien, extrem langlebige und einfach recyclingfähige Aluminiumschienen, Fassadenelement aus nachhaltigen Quellen - wir verpflichten uns jeden Tag neu, unsere Bemühungen für die Umwelt zu verstärken.

→ **ZERTIFIZIERUNGEN:** Unsere Fabrik ist mit dem FSC®-Label ausgezeichnet und unsere Produkte haben zahlreiche Zertifizierungen und normative Bewertungen erhalten.

→ **NACHHALTIGKEIT:** Unser ständiges Streben nach Nachhaltigkeit der Bauwerke hat zur Auswahl der leistungsfähigsten Materialien geführt: Struktur aus verrottungsfestem Aluminium, Clips aus hochfestem Kunststoff, langlebige Fassadenelemente.

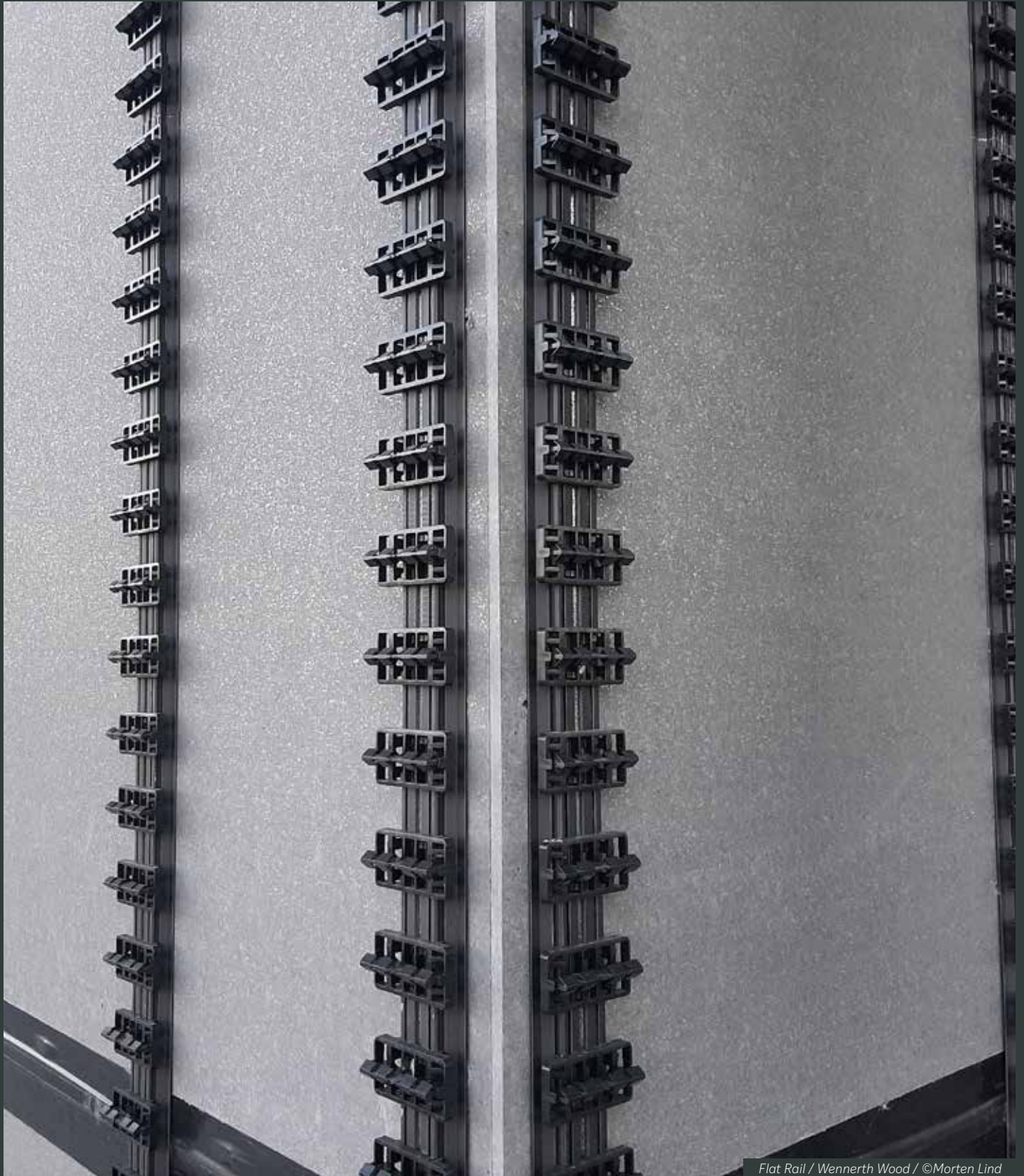
→ **PFLEGE:** Die Demontierbarkeit unserer Produkte gewährleistet eine einfache Pflege für die Benutzer. Es ist möglich, die Dielen ohne Materialverlust und mit Hilfe eines einfachen Demontageschlüssels abzunehmen und wieder erneut zu montieren.

→ **BETREUUNG:** Unsere Vertriebsteams stehen Ihnen zur Verfügung, um Sie weltweit zu betreuen.



# NICHT STRUKTURIERENDE PROFILE

Technische Spezifikationen  
Nützliche Informationen





# FLAT RAIL

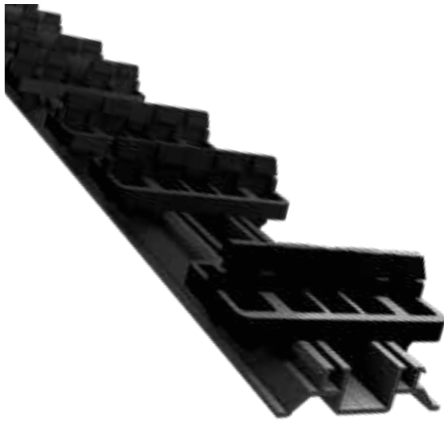
*Nichttragende Schiene zur Befestigung von Fassadenelement im Außenbereich, an Unterzügen, Decken und Innenwänden.*

ART.-NR.	BESCHREIBUNG	ANZ./PALETTE	VERBRAUCH RICHTWERT PRO M <sup>2</sup> (BEI EINEM SCHIENENABSTAND VON 65 CM)
1185	<b>FLAT RAIL - mit Abstand 124 mm</b> 32 Clips für 16 Dielen von 120 mm 12 x 55 x <b>1984</b> mm.	216 Stk.	0,85 Stk.
1187	<b>FLAT RAIL - mit Achsabstand von 71 mm</b> 28 Clips für 28 Dielen 12 x 55 x <b>1988</b> mm.	216 Stk.	0,85 Stk.
1188	<b>FLAT RAIL - mit Abstand 56 mm</b> 35 Clips für 35 Dielen 12 x 55 x <b>1960</b> mm.	216 Stk.	0,85 Stk.
1792	<b>FLAT RAIL - mit Abstand 70 mm</b> 28 Clips für 28 Dielen 12 x 55 x <b>1960</b> mm.	216 Stk.	0,85 Stk.
1799	<b>FLAT RAIL - mit Abstand 51 mm</b> 39 Clips für 39 Dielen 12 x 55 x <b>1989</b> mm.	216 Stk.	0,85 Stk.
1822	<b>FLAT RAIL - mit Abstand 69 mm</b> 29 Clips für 29 Dielen 12 x 55 x <b>2001</b> mm.	216 Stk.	0,85 Stk.
2480	<b>FLAT RAIL - VARIBO</b> 32 Clips für 25 Dielen 12 x 55 x <b>1968</b> mm.	216 Stk.	0,85 Stk.
2191	<b>FLAT RAIL - mit Abstand 46 mm</b> 43 Clips für 43 Dielen 12 x 55 x <b>1978</b> mm.	216 Stk.	0,85 Stk.
2632	<b>FLAT RAIL - mit Abstand 58,5 mm</b> 34 Clips für 34 Dielen 12 x 55 x <b>1989</b> mm.	216 Stk.	0,85 Stk.

## TECHNISCHE SPEZIFIKATIONEN

<b>Schiennenmaterial</b>	Aluminium 6060
<b>Schiennen-Finish</b>	Schwarze Lackierung
<b>Clip-Material</b>	Polyoxymethylen (POM)
<b>Schiengewicht (mit Clips)</b>	+/- 0,630 kg/lm
<b>Max. Länge</b>	3968 mm
<b>Widerstand gegen das Herausziehen des Clips aus der Schiene</b>	von 150 bis 250 kg, für 2 Befestigungspunkte (abhängig von der Art des Fassadenelements)

- Geringe Dicke: 38 mm bei einer 20 mm dicken Diele
- Einfach, schnell und bequem zu verlegen
- Leicht: 630 g/lm
- Industriell mit Clips vorbestücktes Profil für perfekte Fluchtlinien
- Bei einer lichtdurchsichtigen Fassadenverkleidung kann jede Diele einzeln mit Hilfe von Spezialschlüsseln, die auf die Dielenbreite abgestimmt sind, demontiert werden
- Die Schiene kann auf der Baustelle in der Länge gekürzt werden
- Der fehlende Kontakt zwischen den Brettern und der Aluminiumschiene sorgt für eine bessere Luftzirkulation
- Unsichtbare Befestigung
- Unendliche Nutzungsmöglichkeiten
- 100 % recyclingfähig



# START RAIL

*Nichttragende Schiene zur Befestigung von Profilen an Fassaden, Unterzügen und Decken.*

## TECHNISCHE SPEZIFIKATIONEN

<b>Schiennenmaterial</b>	Aluminium 6060
<b>Schiennen-Finish</b>	Schwarze Lackierung
<b>Clip-Material</b>	Polyoxymethylen (POM)
<b>Schiengewicht (mit Clips)</b>	+/- 0,512 kg/lm
<b>Max. Länge</b>	1984 mm
<b>Widerstand gegen das Herausziehen des Clips aus der Schiene</b>	von 150 bis 250 kg, für 2 Befestigungspunkte (abhängig von der Art des Fassadenelements)

- Geringe Dicke
- Einfach, schnell und bequem zu verlegen
- Leicht: 0,512 kg/lm
- Industriell mit Clips vorbestücktes Profil für perfekte Fluchtlinien
- Bei einer lichtdurchsichtigen Fassadenverkleidung kann jede Diele einzeln mit Hilfe von Spezialschlüsseln, die auf die Breite der Diele abgestimmt sind, demontiert werden
- Die Schiene kann auf der Baustelle in der Länge gekürzt werden
- Kein Kontakt zwischen den Dielen und der Aluminiumschiene, für eine bessere Luftzirkulation
- Unsichtbare Befestigung
- Unendliche Nutzungsmöglichkeiten
- 100 % recyclingfähig



# MINI RAIL

*Nichttragende Schiene zur Befestigung von Fassaden- oder Deckenprofilen.*

## TECHNISCHE SPEZIFIKATIONEN

<b>Schiennenmaterial</b>	Aluminium 6060
<b>Schiennen-Finish</b>	Schwarze Lackierung
<b>Clip-Material</b>	Polyoxymethylen (POM)
<b>Schiengewicht (mit Clips)</b>	+/- 0,372 kg/lm
<b>Max. Länge</b>	1984 mm
<b>Widerstand gegen das Herausziehen des Clips aus der Schiene</b>	von 150 bis 250 kg, für 2 Befestigungspunkte (abhängig von der Art des Fassadenelements)



### Achtung, dieses Profil ist nicht mit dem Schlüssel kompatibel

- Sehr geringe Dicke
- Leicht: +/- 0,372 kg/lm
- Einfach, schnell und bequem zu verlegen
- Industriell mit Clips vorbestücktes Profil für perfekte Fluchtlinien
- Die Schiene kann auf der Baustelle in der Länge gekürzt werden
- Kein Kontakt zwischen den Dielen und der Aluminiumschiene, für eine bessere Luftzirkulation
- Unsichtbare Befestigung
- Unendliche Nutzungsmöglichkeiten
- Möglichkeit, das Profil mit einem Radius von 500 mm zu krümmen
- Für Fragen zum Profil des Mini-Rail nehmen Sie bitte Kontakt mit uns auf
- 100 % recyclingfähig
- Artikel-Nr. auf Anfrage
- Nicht abnehmbar



Möglichkeit, das Profil zu krümmen

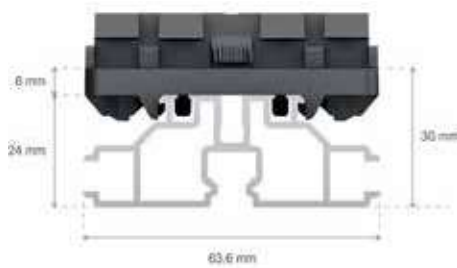




# STRUKTURIERENDE PROFILE

Technische Spezifikationen  
Nützliche Informationen





## PR24

*Strukturschiene zur Befestigung von Fassadenprofilen an Unterzügen und Decken.*

*Bis zu 1,35m zwischen den Befestigungen an der Fassade\**

### TECHNISCHE SPEZIFIKATIONEN

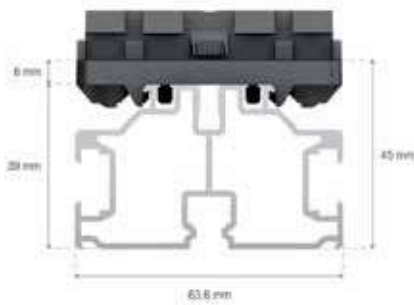
<b>Schiennenmaterial</b>	Aluminium 6060
<b>Schiennen-Finish</b>	Schwarze Lackierung
<b>Clip-Material</b>	Polyoxymethylen (POM)
<b>Schiengewicht (mit Clips)</b>	+/- 1,07 kg/lm
<b>Max. Länge PR 24 - 56/71</b>	3968 mm
<b>Widerstand gegen das Herausziehen des Clips aus der Schiene</b>	von 150 bis 250 kg, für 2 Befestigungspunkte (abhängig von der Art des Fassadenelements)

- Industriell mit Clips vorbestücktes Profil für perfekte Fluchtlinien
- Einfach, schnell und bequem zu verlegen
- Möglichkeit, jede Diele einzeln mit Hilfe von Spezialschlüsseln abzunehmen, die auf die Dielenbreite abgestimmt sind
- Die Schiene kann auf der Baustelle in der Länge gekürzt werden
- Kein Kontakt zwischen den Dielen und der Aluminiumschiene für eine bessere Luftzirkulation
- Unsichtbare Befestigung
- Unendliche Nutzungsmöglichkeiten
- 100 % recyclingfähig
- Leicht: 1,07 kg/lm
- Gerade: Perfekte Geradlinigkeit für die Ausrichtung und Nivellierung



PR24 / Thermofraké / © Mark Verwey Photography

\* Gemäß der Berechnungshinweise, die auf unserer Webseite verfügbar sind



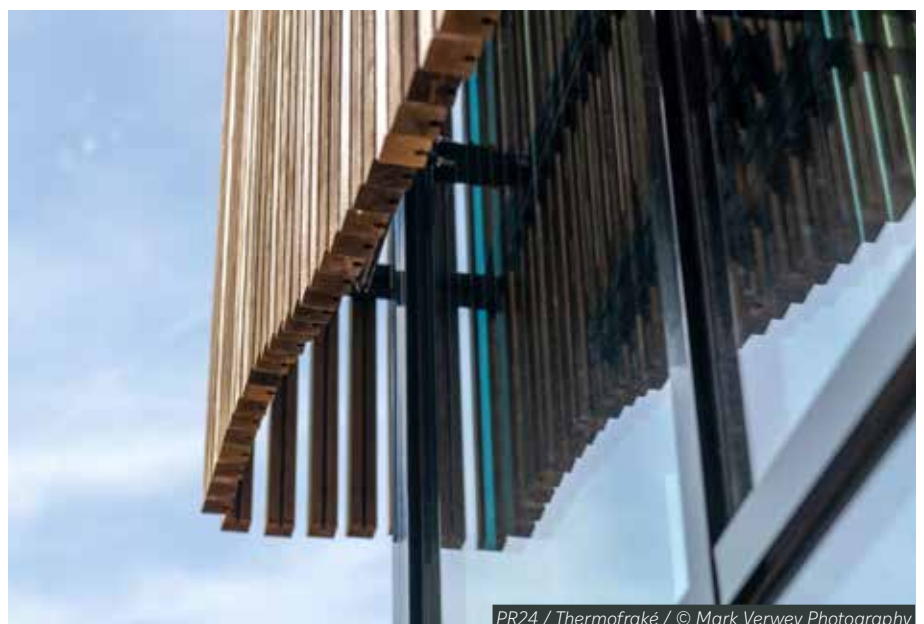
# PR39

*Strukturschiene zur Befestigung von Fassadenprofilen an Unterzügen und Decken.  
Bis zu 1,35m zwischen den Befestigungen an der Fassade.\**

## TECHNISCHE SPEZIFIKATIONEN

<b>Schiennenmaterial</b>	Aluminium 6060
<b>Schiennen-Finish</b>	Schwarze Lackierung
<b>Clip-Material</b>	Polyoxymethylen (POM)
<b>Schiengewicht (mit Clips)</b>	+/- 1,43 kg/lm
<b>Max. Länge PR39 - 56/71</b>	3968 mm
<b>Widerstand gegen das Herausziehen des Clips aus der Schiene</b>	von 150 bis 250 kg, für 2 Befestigungspunkte (abhängig von der Art des Fassadenelements)

- Industriell mit Clips vorbestücktes Profil für perfekte Fluchtlinien
- Einfach, schnell und bequem zu verlegen
- Möglichkeit, jede Diele einzeln mit Hilfe von unseren Spezialschlüsseln abzunehmen (abhängig vom Profil der Diele)
- Kein Kontakt zwischen dem Aluminiumprofil und den Fassadendielen, verbesserte Hinterlüftung
- In der Länge verkürzbare Schiene
- Unsichtbare Befestigung
- Eine Vielzahl weiterer Anwendungsmöglichkeiten
- 100 % recyclingfähig



PR24 / Thermofraké / © Mark Verwey Photography

\* Gemäß der Berechnungshinweise, die auf unserer Webseite verfügbar sind

# ART DER VERLEGUNG

Das Grad®-System kann für die Verlegung von Fassadenelementen in horizontaler und vertikaler Richtung eingesetzt werden.

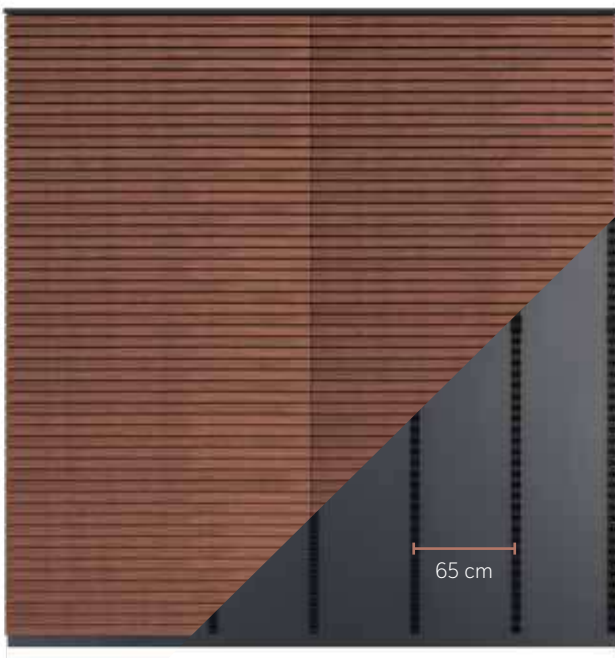
Grad Aluminiumprofile können auf allen Untergründen installiert werden: Beton, Holzrahmen, Metallstruktur. Die Abstände zwischen den Befestigungselementen an den Aluminiumprofilen werden durch eine Kombination

mehrerer Faktoren bestimmt: Windzone, Orographie, Rauheit und Höhe des Gebäudes.

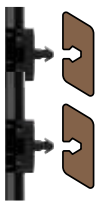
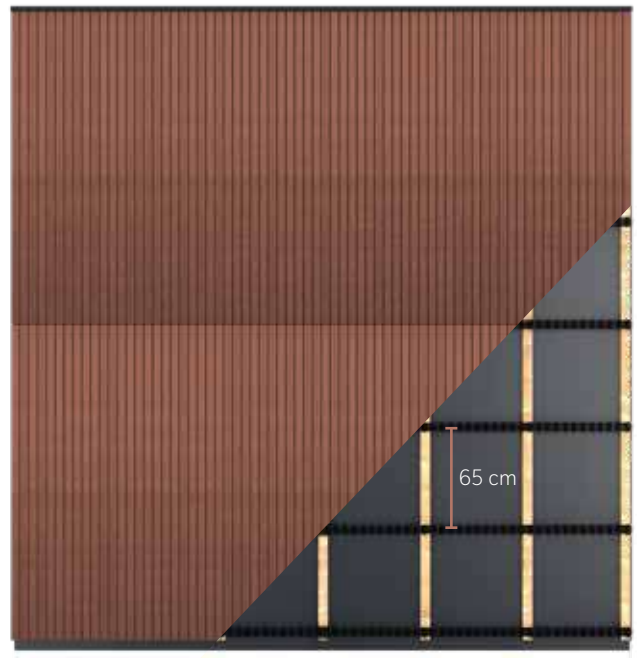
Das Grad-System ist kompatibel mit Gebieten mit starken Winden wie beispielsweise den französischen Überseegebieten.

Informationen bezüglich der Abstände zwischen den Befestigungselementen finden Sie auf unserer Webseite.

## HORIZONTAL - SILVA



## VERTIKAL - ANTA



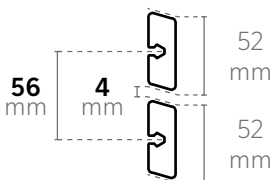
Die Produktlinie Silva S steht für schmale Dielen mit einer empfohlenen horizontalen Verlegerichtung. Diese Profile sind angeschrägt, um den Wasserabfluss zu erleichtern. Mehrere Holzarten und -breiten sind verfügbar.



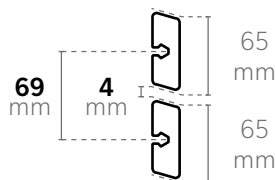
Die Produktlinie Anta S steht für schmale Dielen mit einer empfohlenen vertikalen Verlegerichtung. Diese Profile werden mit geraden Kanten gehobelt. Mehrere Holzarten und -breiten sind verfügbar.

## BEISPIELE FÜR MÖGLICHE KONFIGURATIONEN

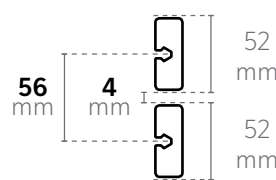
Schienen mit Achsabstand **56 mm**



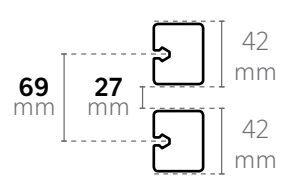
Schienen mit Achsabstand **69 mm**



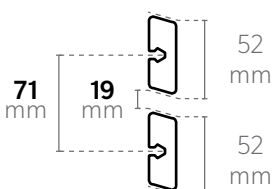
Schienen mit Achsabstand **56 mm**



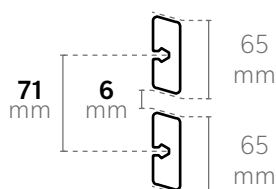
Schienen mit Achsabstand **69 mm**



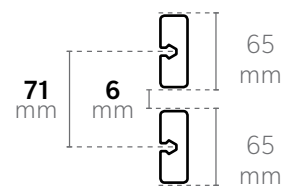
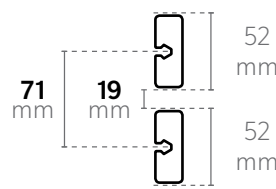
Schienen mit Achsabstand **71 mm**



Schienen mit Achsabstand **71 mm**



Schienen mit Achsabstand **71 mm**



# VARIABLE GEOMETRIE

## Variable Geometrie

Die Produktlinie Varibo umfasst die 3 Moso X-Treme Profile, deren empfohlene Verlegerichtung vertikal ist. Diese Profile werden mit geraden Kanten gehobelt.

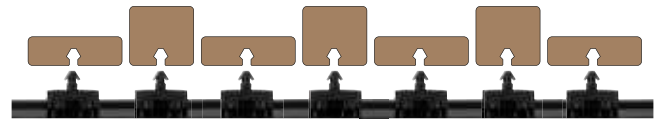
Dank der speziellen Schiene, die es ermöglicht, verschiedene Breiten gemäß des Varibo-Rhythmus zu kombinieren, ist es möglich, der Fassade ein einzigartiges Design zu verleihen.



© Grad

## 3D-Verkleidung

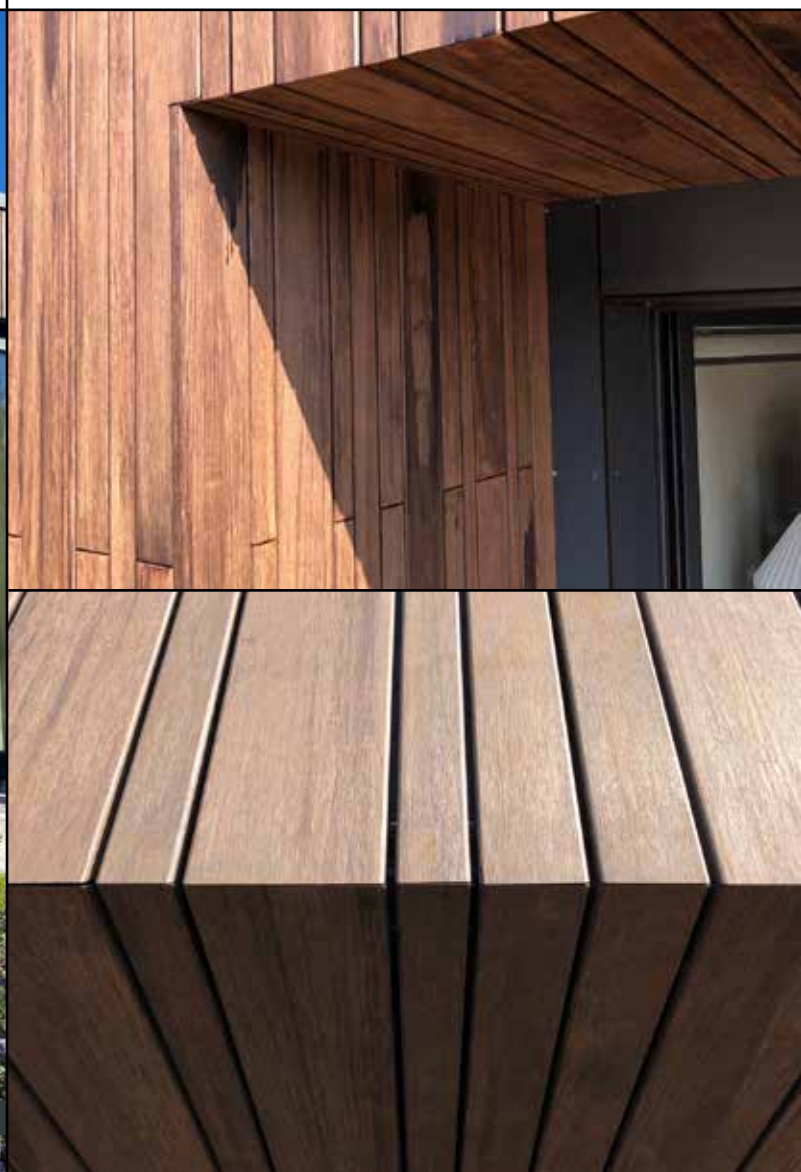
Mit dem Anta S Thermofichte-Produktlinie ist es auch möglich, die Stärke der Dielen zu variieren. Durch die Kombination der beiden Profile ist es möglich, Ihrer Fassade Charakter zu verleihen, indem Sie ein Relief schaffen.



Beispiel 3D-Verkleidung - © Awood



Flat Rail / Moso X-Treme / © Awood



# NACH MASS

Das Grad-System ermöglicht eine sehr weitgehende individuelle Gestaltung Ihrer Fassaden.

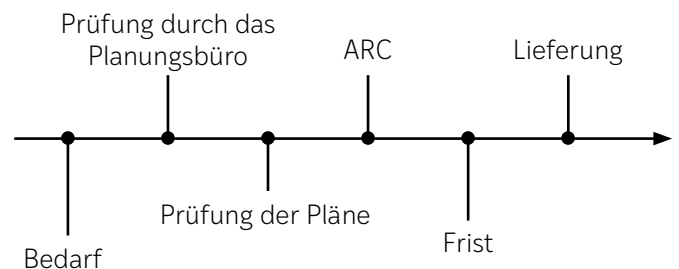
Mit unseren Clip-Fertigungslinien können wir schnell maßgeschneiderte Schienen in jeder gewünschten Menge herstellen.

Der Designer hat die Möglichkeit, die Abstände zwischen den Clips zu variieren. Die Abmessungen können gleichmäßig sein oder einem vordefinierten Muster folgen, z. B. bei Dielen mit unterschiedlichen Querschnitten.

Diese Anfragen unterliegen dem unten beschriebenen Verfahren:

## PROZESS

- Die Auswahl der Profile und Abstände wird von Ihnen mittels eines speziellen Dokuments festgelegt.
- Prüfung durch unser Planungsbüro und Erstellung eines Plans
- Prüfung des Plans durch Sie
- Erstellung eines ARC für die Bestellung
- Beginn der Produktion
- Präparieren und Lieferung binnen einer Frist von drei Wochen



## ALU-VERARBEITUNG NACH MASS

Unsere Produkte werden in der Aluminiumsorte 6060 T6 als Standardformen extrudiert.

Auf Bestellung ist es möglich, eine andere Form zu erhalten.

Ebenso ist es möglich, eine maßgeschneiderte Oberflächenbehandlung wie Pulverbeschichtung oder Anodisierung durchzuführen.

Zögern Sie nicht, Kontakt mit Ihrem Ansprechpartner im Vertrieb aufzunehmen, wenn Sie eine Planung nach Maß benötigen.



# ZUBEHÖR



Top Link



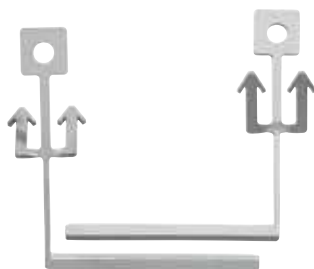
Clip Grip



Keilclip

Grad®-Clip  
abnehmbar

Halbclip

Winkel  
Thermokiefer

Demontageschlüssel

ART.-NR.	BESCHREIBUNG	VERKAUFSEINHEIT	ANZ./PAKET
1488	<b>TOP LINK 56</b> Schienenverbinder mit 56/124 mm Abstand	Beutel mit 20 Stück	10 Beutel
1489	<b>TOP LINK 71</b> Schienenverbinder mit 71 mm Abstand	Beutel mit 20 Stück	10 Beutel
2784	<b>TOP LINK 46</b> Schienenverbinder Achsabstand 46 mm	Beutel mit 20 Stück	10 Beutel
2785	<b>TOP LINK 51</b> Schienenverbinder Achsabstand 51 mm	Beutel mit 20 Stück	10 Beutel

ART.-NR.	BESCHREIBUNG	VERKAUFSEINHEIT	ANZ./PAKET
2973	<b>CLIP GRIP</b> Sperrkralle	200 Stk.	
1486	<b>KEILCLIP</b> Mit Schraube	Beutel mit 20 Stück	25 Beutel
1483	<b>GRAD®-CLIP ABNEHMBAR</b> Mit Halterungstiften. Beutel mit 50 Stück.	Beutel mit 50 Stück	20 Beutel
1485	<b>HALBCLIP</b>	Beutel mit 50 Stück	20 Beutel
2179	<b>KLEBSTOFF - KARTUSCHE MIT 310 ML</b> Für Clips und Holzdielen	1 Kartusche	Kein Paket
968	<b>DEMONTAGESCHLÜSSEL - 120</b> Für Dielen unter 120 mm	1 Paar	6 Paare
1784	<b>DEMONTAGESCHLÜSSEL - 155</b> Für Dielen mit 155 mm	1 Paar	10 Paare
2589	<b>WINKELPROFIL - THERMOKIEFER</b> 3,8 x 3,8 x 450 cm	1 Stk.	200 Stk.



# ABSCHLUSSPROFILE

Im Bereich der Holzverkleidung ist der Umgang mit den Rändern von Fassadenöffnungen immer besonderes Thema.

Bestehend aus einer Rinnleiste, deren Aufgabe es ist, Wasser nach außen von der Öffnung abzuleiten, und seitlichen Abschlüssen, sind diese Teile für die Ästhetik des fertigen Bauwerks besonders wichtig.

Das Grad-System ermöglicht ein perfektes Ergebnis für die Erhaltung der Oberflächen der Fassadenelemente sowie für die Ausrichtung der Profile. In diesem Sinne sind 4 Aluminiumprofile erhältlich, um die Bedürfnisse

von horizontalen und vertikalen Fassadenverkleidungen zu decken.

Diese Profile wurden in Kombination mit Aluminium-Aufnahmen entwickelt, die an der Fassade befestigt werden, um einen perfekten Abschluss Ihrer Fassadenverkleidung zu gewährleisten.

Sie sind ab Lager in RAL 7016 erhältlich. Darüber hinaus bieten wir Ihnen auch die Möglichkeit, die Farbe der Pulverbeschichtung aus einer großen Farbauswahl zu wählen.



## RINNLEISTE



## ENDPROFIL



## FLACHES AUFNAHMESTÜCK AUS ALUMINIUM



ART.-NR.	BESCHREIBUNG
2993	<b>RINNLEISTE 65</b> für vertikale Fassadenverkleidung 20 mm
2994	<b>RINNLEISTE 45</b> Für horizontale Fassadenverkleidung 20 mm
2995	<b>ENDPROFIL 36</b> Für horizontale Fassadenverkleidung 20 mm
2996	<b>ENDPROFIL 56</b> Für vertikale Fassadenverkleidung 20 mm
2999	<b>ALUMINIUMTEIL FÜR DIE AUFNAHME</b>
1221	<b>ELASTOMERBAND</b> 4 mm

# ABSCHLUSSPROFILE

Ähnlich wie bei den Randabschlüssen von Fassadenöffnungen gibt es auch beim Umgang von Ecken viele Möglichkeiten.

Zusätzlich zur Option mit Holz können Sie zwei verschiedene Abschlussausführungen wählen:

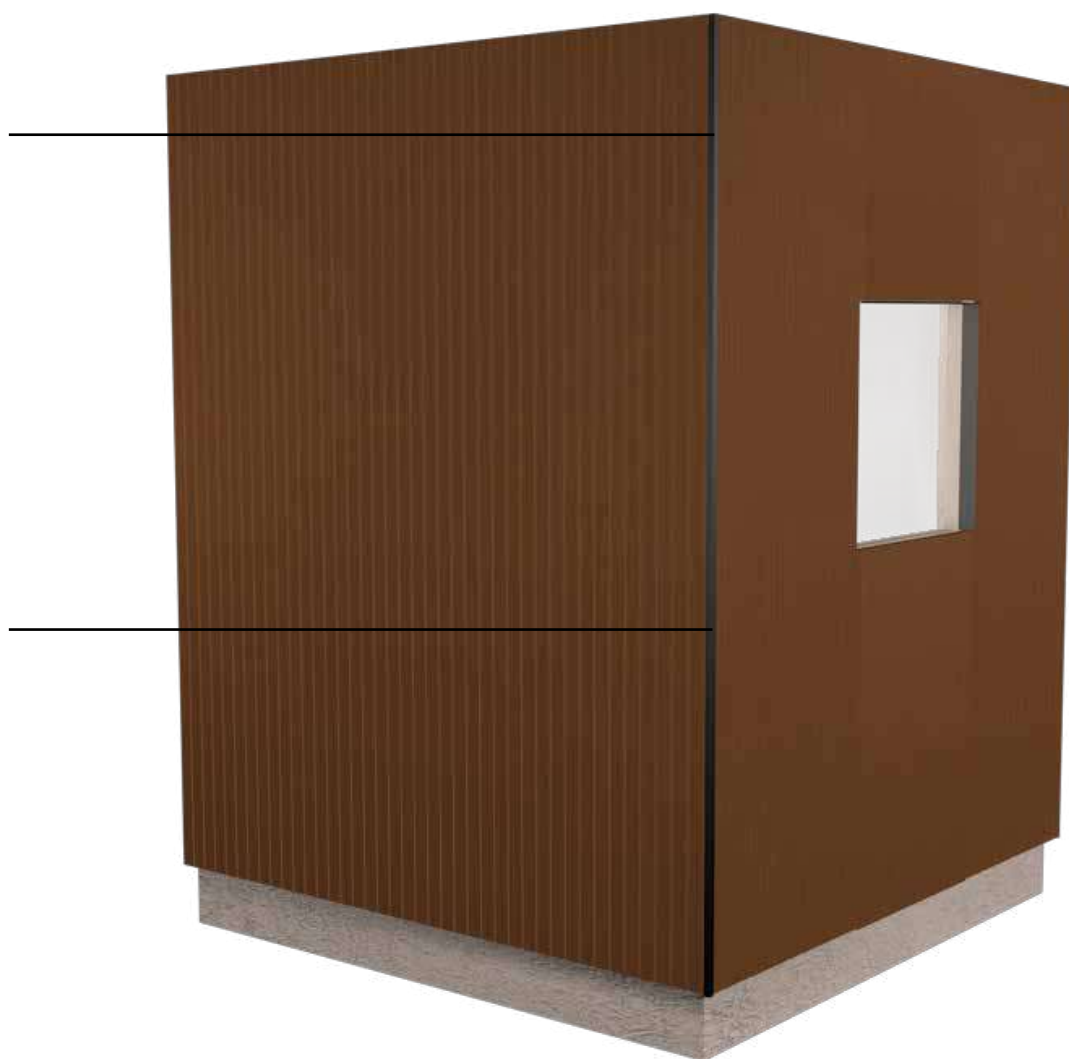
→ Erstellen eines 45° Schnitts

→ Verwendung des Aluminium-Eckprofils: RAL 7016 oder Pulverbeschichtung auf Anfrage.

Dieses Aluminiumprofil ist mit Hilfe der Eckwinkel leicht anzubringen und verleiht den Ecken der Fassade einen perfekten und modernen Abschluss.



**ECKPROFIL**



ART.-NR.	BESCHREIBUNG
2997	<b>ECKPROFIL</b> Für Fassadenverkleidung 20 mm
2998	<b>ALUMINIUMWINKEL ZUR AUFNAHME DES PROFILS</b>
1221	<b>ELASTOMERBAND</b> 4 mm

# FINISHS

Das Auftragen von Finish-Schichten auf Holzverkleidungen bietet viele Vorteile.

Dieser Vorgang trägt zum dekorativen Aspekt der Fassaden bei, indem die Ästhetik des Materials aufgewertet wird.

Zunächst schafft jedes Finish eine einheitliche Farbe für die Fassade. Die Elemente am Fuß der Fassade profitieren so länger von einer gleichmäßigeren Alterung mit den höher angebrachten Profilen.

Für diejenigen, die die Witterung im Laufe der Zeit vorwegnehmen möchten, bietet das Finish GREY eine homogene und trendige graue Farbe für die Fassade, um die natürliche Vergrauung des Holzes vorwegzunehmen. Außerdem ist das Finish dezent, so dass die einzigartigen ästhetischen Merkmale des Holzes wie Maserung oder Astknoten sichtbar bleiben.

Wenn Sie hingegen eine Farbe wünschen, die dem ursprünglichen Farbton des Holzes nahe kommt, können Sie sich für ein leicht marmoriertes CHESNUT-Finish entscheiden. Es bietet die gleichen Vorteile einer einheitlichen Farbe im Laufe der Zeit, aber das natürliche Aussehen des Holzes wird unterstrichen, um eine authentische Fassade zu erhalten.

Um umweltfreundlichen Oberflächenbehandlungen so nahe wie möglich zu kommen, sind alle in der Grad-Produktreihe

erhältlichen Sättigungsmittel auf Wasserbasis. Sie weisen die Besonderheit auf, dass sie gut vom Holz absorbiert werden und somit die Oberflächenfasern des Profils effektiv vor UV-Strahlung schützen. Diese wasserbasierten Finish-Behandlungen vermeiden jedoch den filmbildenden Effekt von Farben und lassen das Holz weiter atmen.

Wasserbasierte Sättigungsmittel verzögern auf effektive Weise den Zahn der Zeit und sorgen dafür, dass Sie sich über viele Jahre an einer neuwertigen Fassade erfreuen können. Das Finish blättert nicht ab. Praktischerweise für die Eigentümer muss es bei einer Renovierung weder abgebeizt noch abgeschliffen werden.



## VERFÜGBARE OBERFLÄCHEN-FINISHS

Da die Wahl des richtigen Sättigungsmittels genauso wichtig ist wie dessen Anwendung, haben wir uns für FIBEX entschieden. Seit mehr als 15 Jahren hat sich Fibex auf die Beratung und Anwendung von Holzveredelungsprodukten spezialisiert.

In Zusammenarbeit mit diesen Experten bieten wir standardmäßig 2 Oberflächen-Finishs an, die auf den IFAC-Sättigungsmitteln der Marke DURIEU basieren.

Braun – Grau

Die betroffenen Holzarten sind Thermofichte, Thermoesche und Thermoclear Pine. Diese Finishes sind ohne Mindestbestellmenge erhältlich.

### FARBTON

*Finishs auf Bestellung erhältlich*

#### GREY

*Thermofichte*



#### GREY

*Thermoesche*



#### CHESTNUT

*Thermofichte*



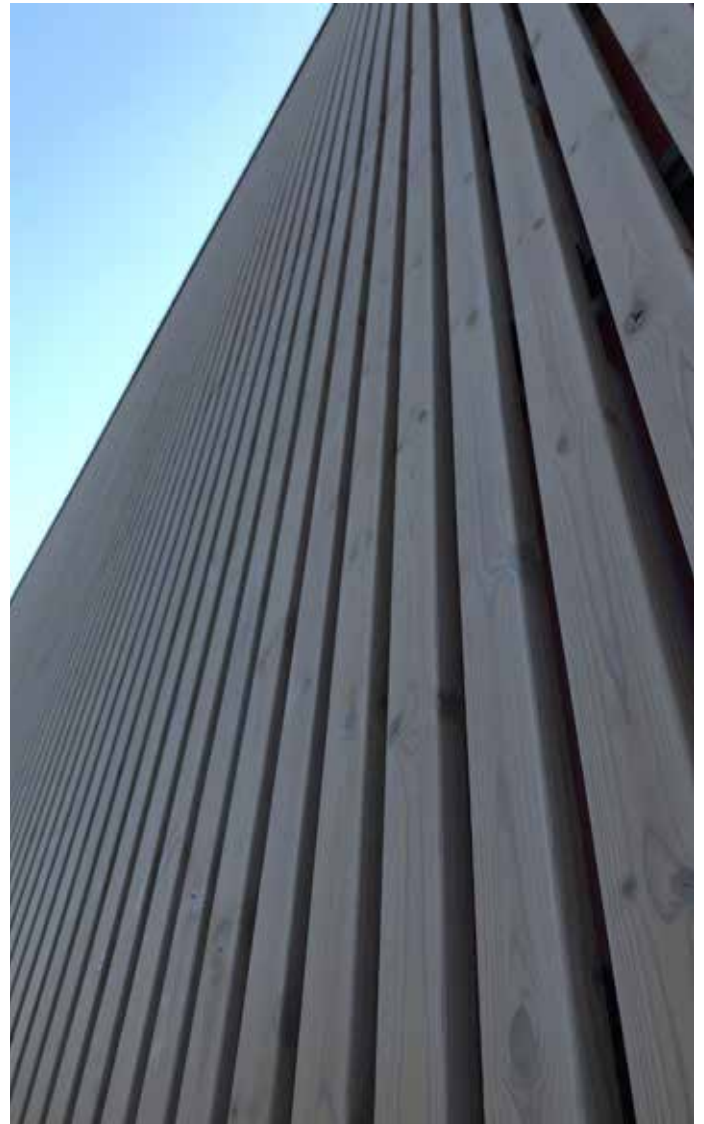
## BESTELLVERFAHREN

Für die Bestellung von Profilen mit Standardfinish braun oder grau gilt eine durchschnittliche Lieferzeit von 4 Arbeitswochen. Die Bestätigung einer Bestellung ist von der Freigabe der Muster abhängig.

Für die Bestellung von Standardmustern sehen Sie sich bitte unser Verkaufsbuch für Fassaden an.

Wenn Sie größere Muster bestellen möchten, wenden Sie sich bitte an Ihren Grad-Vertriebsmitarbeiter.

Andere Farbtöne sind auf Anfrage erhältlich, ebenso wie eine Kontratypisierung, wenn Sie Ihre Fassade an eine vor Ort vorhandene Farbe anpassen möchten. Die Bestätigung einer Bestellung ist von der Freigabe der Muster abhängig. Für Anfragen zu diesen Leistungen wenden Sie sich bitte an Ihren Grad-Vertriebsmitarbeiter.



# SHOU SUGI BAN FINISH



©Maxime Gautier

Japan ist von je her ein Land, das die Neugierde auf die Verwendung althergebrachter Techniken weckt, die im Respekt vor dem Menschen und der Natur, die ihn umgibt, verankert sind.

Shou Sugi Ban, auch Yakisugi genannt, ist eine Technik des Holzbrennens, bei der die Oberseite einer Holzdiele angebrannt wird, um die Haltbarkeit zu verbessern.

Shou Sugi Ban ist eine Holzverarbeitungsweise, die sich aus der buddhistischen Philosophie „Wabi-Sabi“ ableitet. Dabei wird versucht, die Unvollkommenheiten und Mängel, die durch den Verlauf der Zeit entstanden sind, hervorzuheben. Ursprünglich wurde Shou Sugi Ban verwendet, um japanische Häuser zu schützen, die widerlichen klimatischen Bedingungen mit starkem Regen ausgesetzt sind. In den 2000er Jahren wurde diese Methode in Kanada und später auch in den nordischen Ländern populär.

Diese Technik ist so alt wie die Menschheit selbst und bietet erhebliche Vorteile in Bezug auf die Haltbarkeit des Holzes und dessen Pflege. Die Karbonisierung bietet einen Schutz gegen Holzschimmel oder die Sauerstoffaufnahme und macht das Holz so langlebig. Darüber hinaus verstärkt die verkohlte Schicht den Schutz vor Flammen und Insekten.

## VERFÜGBARE FINISHS

Obwohl die Methode des Shou Sugi Ban auf dem Papier einfach klingt, erfordert sie eine sehr rigorose Behandlung und eine tiefgehende Kenntnis des Holzes.

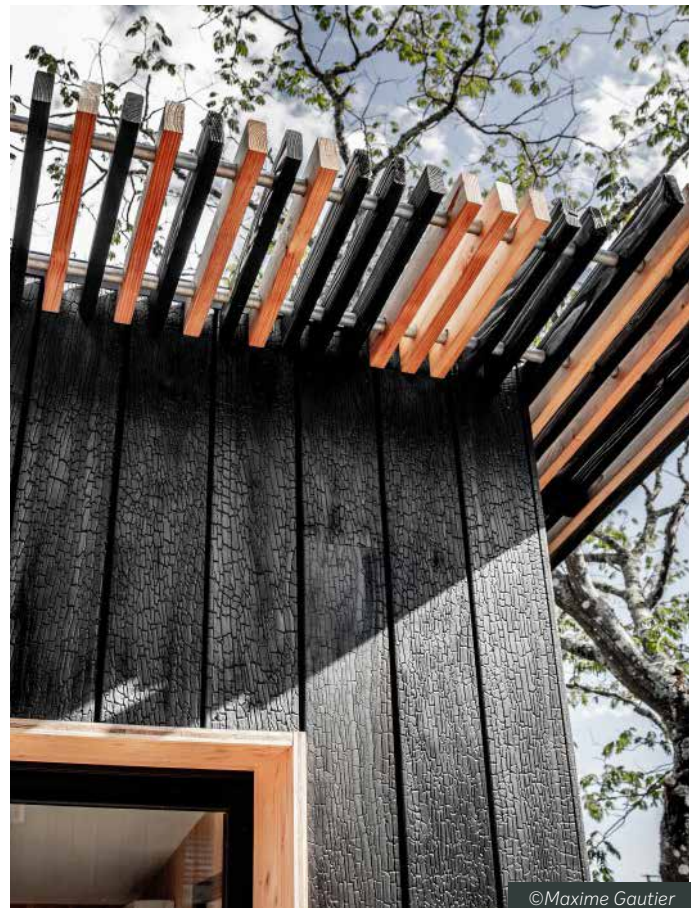
Wir haben uns entschieden, mit dem anerkanntesten Unternehmen auf dem Gebiet von verbranntem Holz zu arbeiten: Zwarthout.

Zwarthout wurde 2012 als einer der Pioniere des Shou Sugi Ban in Europa gegründet. Im Laufe der Jahre haben die Meisterbrenner ein einzigartiges Know-how über viele Holzarten und Finishs entwickelt, von tiefem Schwarz bis zu zartem Braun, sowie verschiedene Bürstungsgrade, die dem Holz eine einzigartige Haptik verleihen.

Grad hat als Standardfinish die Version Marugame ausgewählt, die für Accoya® erhältlich ist.



**Zwarthout**  
**hout**  
 Shou Sugi Ban



©Maxime Gautier



©Maxime Gautier



©Maxime Gautier

## BESTELLVERFAHREN

Für die Bestellung von Marugame Standardprofilen ist eine durchschnittliche Lieferzeit von 5 Arbeitswochen zu berücksichtigen.

Für die Bestellung von Standardmustern sehen Sie sich bitte unser Verkaufsbuch für Fassaden an.

Wenn Sie größere Muster bestellen möchten, wenden Sie sich bitte an Ihren Grad-Vertriebsmitarbeiter.

Andere Finishs sind auf Anfrage erhältlich. Die Bestätigung einer Bestellung ist von der Freigabe der Muster abhängig. Für Anfragen zu diesen Leistungen wenden Sie sich bitte an Ihren Grad-Vertriebsmitarbeiter.



©Maxime Gautier

# ANDERE ANWENDUNGSBEREICHE

## VORTEILE VON INNENVERKLEIDUNGEN:

- Unbegrenzte Designmöglichkeiten: Breite, Dicke, Abstände
- Mögliche Nutzung für viele weitere Holzarten: Eiche, Buche
- Kombination mit Verbundstoffen, Aluminium oder Mittellagenplatten im Dielen- oder Paneelformat möglich
- Leichtgewichtigkeit des Systems: ca. 1 kg/m<sup>2</sup> für die Struktur
- Demontierbarkeit der lichtdurchlässigen Profile
- Perfekte Abstände und Ausrichtung



Flat Rail / Verbundstoff mit Eichenfurnier / UAB CONSOLVA

## VORTEILE FÜR DIE DECKEN:

- Einfache Handhabung: leichtes Aluminiumprofil
- Nivellierung: starre Schiene und bis zu 4 m
- Demontierbarkeit der Dielen für technischen Zugang
- Ausreißfestigkeit bis zu 280 kg pro Befestigungszone
- Zahlreiche Holzarten und Materialien verfügbar: Holz, Aluminium, Verbundstoff
- Planungsbüro verfügbar, um Projekte zu begleiten



Start Rail / Accoya / Dolle Nordics

**VORTEILE BEI PORTALNUTZUNG:**

- Dünne und leichte Profile
- Einfach vor Ort und in der Fabrik einzurichten
- Möglichkeit, die Breite und Dicke des Fassadenelements zu variieren, um unendlich viele individuelle Gestaltungsmöglichkeiten zu bieten
- Vertikale und horizontale Installation
- Viele kompatible Holzarten



Flat Rail / ThermoFraké / Landgoed Living

**VORTEILE DES MODULAREN AUFBAUS:**

- Leichtes System: 630 g/lm
- Einfache Befestigung der Profile an den Wänden
- Verbesserung der Haltbarkeit: Kein Kontaktpunkt zwischen Diele und Struktur
- Schnelle Integration in die Produktionskette
- Einfache, zugängliche und schnelle Installation mit Hilfe von Verlegeanleitungen.
- Viele kompatible Profile und Holzarten

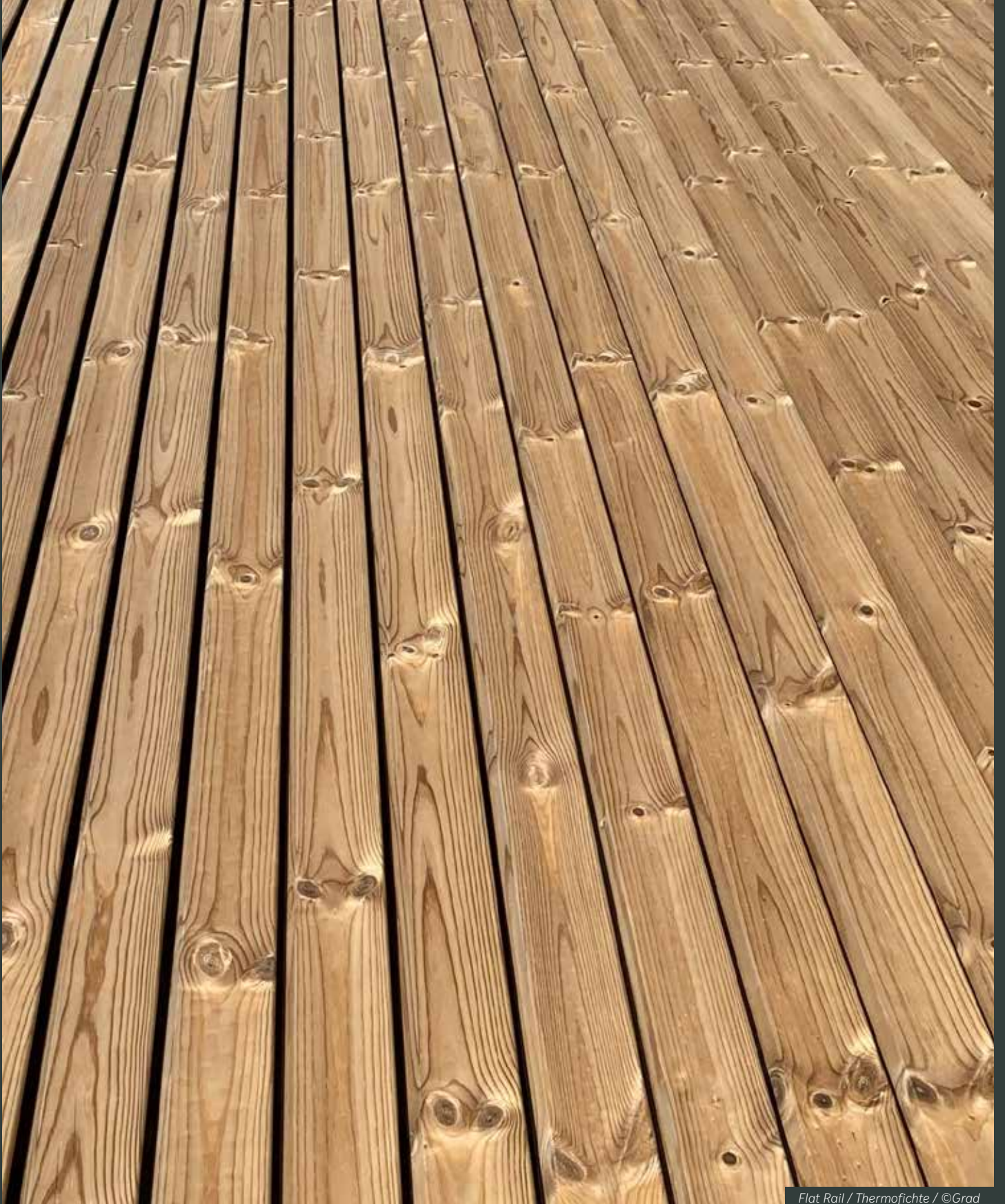


Flat Rail / Thermoclear Pine / Grad®



→ 05

# UNSERE VERKLEIDUNGEN



# THERMOFICHTE

*Picea Abies*

*Thermisch modifiziertes Holz (TMT) bei 215°.*

Ohne Zusatz von Chemikalien werden bei der Hitzebehandlung Wasserdampf und Hitze kombiniert, um die innere Struktur des Holzes dauerhaft zu verändern.

Dadurch werden Haltbarkeit und Stabilität des Materials erheblich verbessert. Seine Ästhetik verändert sich hin zu einem sanften Honigton.

**Holz aus FSC-zertifizierten Betrieben.**  
**Geringe thermische und akustische Leitfähigkeit**  
**"Sawfalling"-Qualität; 2 bis 6 Astknoten pro lm.**  
**Profil 20/65 gebürstet**

**Holznutzungsklasse 3**  
**Haltbarkeitsklasse 1.**

- Gehobeltes Profil mit geraden Kanten bei der Produktreihe **ANTA S**
- Gehobeltes Profil mit 30°-Kanten bei der Produktreihe **SILVA S**
- Platten**profil**

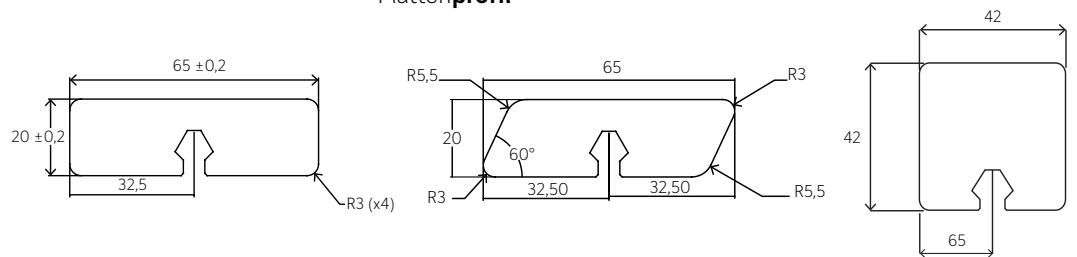


ANWENDUNG  
 AUSSENBEREICH



ANWENDUNG  
 INNENBEREICH

## PROFILE



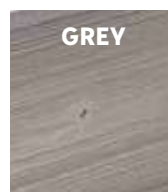
**THERMOFICHTE**

ARTIKEL-NUMMER      BESCHREIBUNG

THF 2,0x6,5x300 cm	2847	ANTA S
THF 2,0x6,5x330 cm	2849	ANTA S
THF 2,0x6,5x360 cm	2860	ANTA S
THF 2,0x6,5x390 cm	2861	ANTA S
THF 2,0x6,5x420 cm	2862	ANTA S
THF 2,0x6,5x480 cm	2863	ANTA S
THP 4,2x4,2x300 cm	2627	ANTA S
THP 4,2x4,2x330 cm	2749	ANTA S
THP 4,2x4,2x360 cm	2628	ANTA S
THP 4,2x4,2x390 cm	2629	ANTA S
THP 4,2x4,2x420 cm	2630	ANTA S
THF 2,0x6,5x300 cm	2848	SILVA S
THF 2,0x6,5x330 cm	2850	SILVA S
THF 2,0x6,5x360 cm	2854	SILVA S
THF 2,0x6,5x390 cm	2855	SILVA S
THF 2,0x6,5x420 cm	2856	SILVA S
THF 2,0x6,5x480 cm	2857	SILVA S

**FARBTON**

Finish auf  
Bestellung erhältlich



GREY



CHESTNUT

**ALTERUNG**

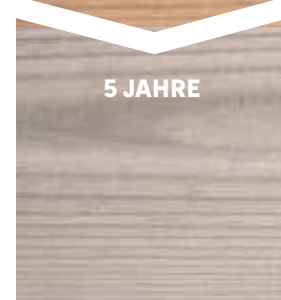
\* je nach  
Witterungsbedingungen  
und Standort.

**BEIM VERLEGEN**

2 JAHRE



5 JAHRE



- **Maximaler Achsabstand** für den privaten Gebrauch **65 cm**
- Unter Vorbehalt der Verfügbarkeit
- Fotos nicht vertraglich bindend
- Öffentliche Ausschreibung: Bitte nehmen Sie Kontakt mit uns auf

Bis zu **15 Jahre Garantie**, gemäß den Bedingungen des Herstellers, weitere Merkmale und Qualitätskriterien sind auf unserer Website [www.gradconcept.com](http://www.gradconcept.com) verfügbar

# THERMO CLEAR PINE



*Radiata-Kiefer.*

Ohne Zusatz von Chemikalien werden bei der Hitzebehandlung Wasserdampf und Hitze kombiniert, um die innere Struktur des Holzes dauerhaft zu verändern.

Dadurch werden Haltbarkeit und Stabilität des Materials erheblich verbessert. Seine Ästhetik verändert sich hin zu einem sanften Honigton.

**FSC\*-zertifiziertes Holz**

**Geringe Ausdehnung** oder Schwund des Holzes

**Geringe Dichte:** hohe Isolierfähigkeit

**Holzart mit sehr wenigen Astknoten.**

**Glattes Profil**

- Gehobeltes Profil mit geraden Kanten bei der Produktreihe **ANTA S**
- Gehobeltes Profil mit 30°-Kanten bei der Produktreihe **SILVA S**

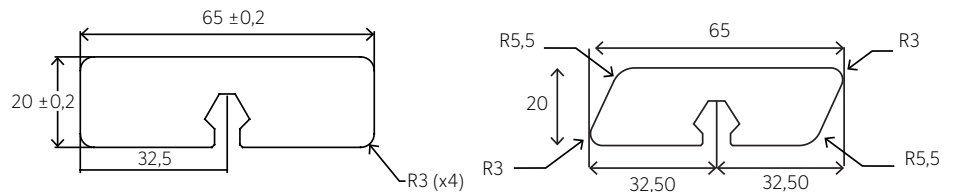


ANWENDUNG  
AUSSENBEREICH



ANWENDUNG  
INNENBEREICH

**PROFILE**



© Elvo Jakobson



© Terje Ouqandais



© Terje Ouqandais



PVL Architekten

## DIE VORTEILE DER HOLZART

- Farbe ähnlich wie die exotischer Hölzer
- Längen bis 4,80 m
- Ästhetische Maserung
- Aschgraue Patina beim Altern

## THERMO CLEAR PINE

ARTIKEL-NR.

BESCHREIBUNG

Clear Pine <b>2,0 x 6,5 x 300 cm</b>	<b>2847</b>	ANTA S
Clear Pine <b>2,0 x 6,5 x 360 cm</b>	<b>2848</b>	ANTA S
Clear Pine <b>2,0 x 6,5 x 420 cm</b>	<b>2849</b>	ANTA S
Clear Pine <b>2,0 x 6,5 x 480 cm</b>	<b>2850</b>	ANTA S
Clear Pine <b>2,0 x 6,5 x 420 cm</b>	<b>2939</b>	ANTA S
Clear Pine <b>2,0 x 6,5 x 300 cm</b>	<b>2937</b>	SILVA S
Clear Pine <b>2,0 x 6,5 x 360 cm</b>	<b>2938</b>	SILVA S
Clear Pine <b>2,0 x 6,5 x 480 cm</b>	<b>2940</b>	SILVA S

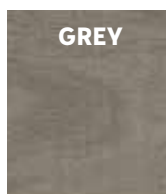
- **Maximaler Achsabstand** für den privaten Gebrauch **65 cm**
- Unter Vorbehalt der Verfügbarkeit
- Fotos nicht vertraglich bindend
- Öffentliche Ausschreibung: Bitte nehmen Sie Kontakt mit uns auf

Bis zu **15 Jahre Garantie**, gemäß den Bedingungen des Herstellers, weitere Merkmale und Qualitätskriterien sind auf unserer Website [www.gradconcept.com](http://www.gradconcept.com) verfügbar

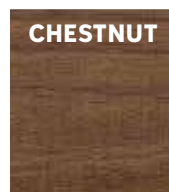
## FARBTON

Finish auf  
Bestellung erhältlich

GREY



CHESTNUT



## ALTERUNG

\* je nach  
Witterungsbedingungen  
und Standort.

BEIM VERLEGEN



2 JAHRE



5 JAHRE



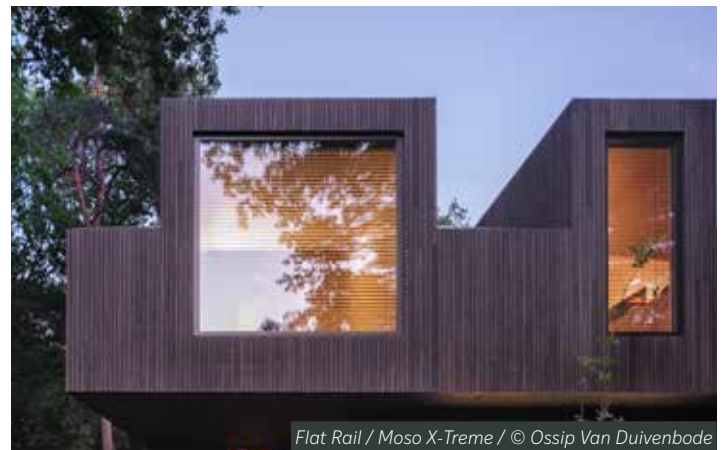




Flat Rail / Moso X-Treme / © Ossip Van Duivenbode

## DIE VORTEILE DER HOLZART

- Hohe Dichte
- Optimale Haltbarkeit und Stabilität
- Breitenvariation für mehr individuelle Gestaltungsmöglichkeiten
- Zahlreiche Zertifizierungen verfügbar
- Mehrere Breiten verfügbar



Flat Rail / Moso X-Treme / © Ossip Van Duivenbode

## MOSO® X-TREME

ARTIKEL-NR.

BESCHREIBUNG

Moso XTR 2,0x11,9x185 cm

2407

Moso XTR 2,0x4,5x185 cm

2405

VARIBO

Moso XTR 2,0x6,4x185 cm

2406

- **Maximaler Achsabstand** für den privaten Gebrauch **65 cm**
- Unter Vorbehalt der Verfügbarkeit
- Fotos nicht vertraglich bindend
- Öffentliche Ausschreibung: Bitte nehmen Sie Kontakt mit uns auf

Bis zu **25 Jahre Garantie**, gemäß den Bedingungen des Herstellers, weitere Merkmale und Qualitätskriterien sind auf unserer Website [www.gradconcept.com](http://www.gradconcept.com) verfügbar

## ALTERUNG

\* je nach Witterungsbedingungen und Standort.

**BEIM VERLEGEN**

**NACH 2 JAHREN**

# THERMOESCHE

*Fraximus excelsior.*

Ohne Zusatz von Chemikalien werden bei der Hitzebehandlung Wasserdampf und Hitze kombiniert, um die innere Struktur des Holzes dauerhaft zu verändern.

Dadurch werden Haltbarkeit und Stabilität des Materials erheblich verbessert. Die Ästhetik wurde auf eine dunkelbraune Farbe verändert.

**Geringe Ausdehnung** oder Schwund des Holzes

**Anhaltende Dichte**

**Holzart mit sehr wenigen Astknoten**

**Glattes Profil**

**Haltbarkeitsklasse 1.**

- Gehobeltes Profil mit geraden Kanten bei der Produktreihe **ANTA S**
- Gehobeltes Profil mit 30°-Kanten bei der Produktreihe **SILVA S**



ANWENDUNG  
AUSSENBEREICH



ANWENDUNG  
INNENBEREICH

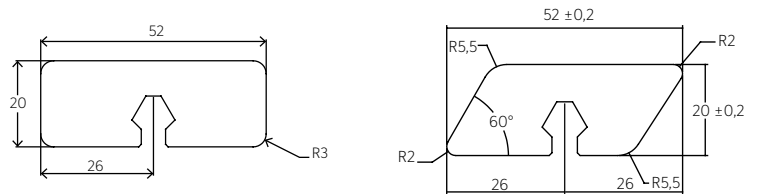
## PROFILE



Anta



Silva



Flat Rail / Thermoesche / Thermory



Flat Rail / Thermoesche / Carpentier



Flat Rail / Thermoesche / Carpentier



## DIE VORTEILE DER HOLZART

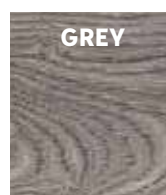
- Anhaltende Dichte
- Außergewöhnliche Ästhetik der Maserung
- Silbergraue Patina beim Altern

THERMOESCHCHE	ARTIKEL-NUMMER	BESCHREIBUNG
THE 2,0x5,2x210 cm	1383	ANTA S
THE 2,0x5,2x240 cm	1384	ANTA S
THE 2,0x5,2x270 cm	1385	ANTA S
THE 2,0x5,2x300 cm	1388	ANTA S
THE 2,0x5,2x210 cm	1432	SILVA S
THE 2,0x5,2x240 cm	1433	SILVA S
THE 2,0x5,2x270 cm	1434	SILVA S
THE 2,0x5,2x300 cm	1437	SILVA S
THE 2,0x5,2x180 cm	1387	ANTA S
THE 2,0x5,2x210 cm	1383	ANTA S
THE 2,0x5,2x240 cm	1384	ANTA S
THE 2,0x5,2x270 cm	1385	ANTA S
THE 2,0x5,2x300 cm	1388	ANTA S
THE 2,0x5,2x150 cm	1435	SILVA S
THE 2,0x5,2x180 cm	1436	SILVA S

- **Maximaler Achsabstand** für den privaten Gebrauch **65 cm**
- Unter Vorbehalt der Verfügbarkeit
- Fotos nicht vertraglich bindend
- Öffentliche Ausschreibung: Bitte nehmen Sie Kontakt mit uns auf

Bis zu **20 Jahre Garantie**, gemäß den Bedingungen des Herstellers, weitere Merkmale und Qualitätskriterien sind auf unserer Website [www.gradconcept.com](http://www.gradconcept.com) verfügbar

**FARBTON**  
Finish auf  
Bestellung erhältlich



**ALTERUNG**  
\* je nach  
Witterungsbedingungen  
und Standort.





ANWENDUNG  
AUSSENBEREICH



ANWENDUNG  
INNENBEREICH

# KEBONY®

*Radiata-Kiefer.  
Behandlung mit Furfurylierung.*

Einspritzung einer pflanzlichen Komponente, die nach einer Hitzebehandlung die molekulare Struktur des Holzes verändert. Die Dichte, Haltbarkeit und Stabilität werden deutlich erhöht. Die Ästhetik kommt den schönsten exotischen Hölzern nahe.

**Holz aus FSC-zertifiziertem Anbau.  
Geringe Ausdehnung oder Schwund des Holzes  
Sehr hohe Witterungsbeständigkeit  
Holzart mit sehr wenigen Astknoten  
Glattes Profil**

**Garantiert für Anwendungsklasse 4**

- Gehobeltes Profil mit geraden Kanten bei der Produktreihe **ANTA S**
- Gehobeltes Profil mit 30°-Kanten bei der Produktreihe **SILVA S**

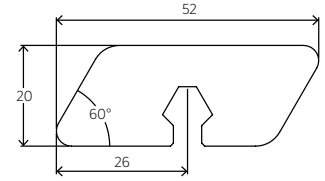
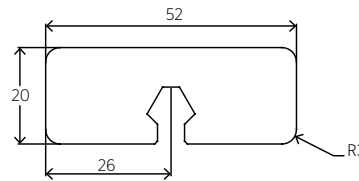
## PROFILE



Silva S



Anta S





Kebony / © Kristian Alveo

## DIE VORTEILE DER HOLZART

- Farbe ähnlich wie die exotischer Hölzer
- Anbauwälder
- Anhaltende Dichte
- Öko-Design
- Längen bis 4,80 m
- Moderne aschgraue Patina

### KEBONY

ARTIKEL-NR.

BESCHREIBUNG

KEBONY	ARTIKEL-NR.	BESCHREIBUNG
KEB 2,0x5,2x300 cm	2843	ANTA S
KEB 2,0x5,2x360 cm	2844	ANTA S
KEB 2,0x5,2x420 cm	2845	ANTA S
KEB 2,0x5,2x480 cm	2846	ANTA S
KEB 2,0x5,2x300 cm	2626	SILVA S
KEB 2,0x5,2x360 cm	2838	SILVA S
KEB 2,0x5,2x420 cm	2839	SILVA S
KEB 2,0x5,2x480 cm	2840	SILVA S

- **Maximaler Achsabstand** für den privaten Gebrauch **65 cm**
- Unter Vorbehalt der Verfügbarkeit
- Fotos nicht vertraglich bindend
- Öffentliche Ausschreibung: Bitte nehmen Sie Kontakt mit uns auf

Bis zu **30 Jahre Garantie**, gemäß den Bedingungen des Herstellers, weitere Merkmale und Qualitätskriterien sind auf unserer Website [www.gradconcept.com](http://www.gradconcept.com) verfügbar

## ALTERUNG

\* je nach  
Witterungsbedingungen  
und Standort.

BEIM VERLEGEN

2 JAHRE

5 JAHRE

# ACCOYA®

*Radiata-Kiefer.  
Behandlung durch Acetylierung.  
In zwei Varianten erhältlich: Accoya natur  
Accoya grau (Tiefenfärbung) auf Bestellung*

Umwandlung bis in den Holz kern von OH-Molekülen in Acetylmoleküle, die sich nicht an Wassermoleküle binden.

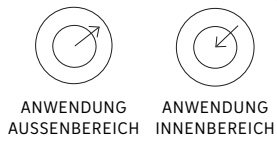
**Holz aus FSC-zertifiziertem Anbau.** Klasse 4  
**Extrem stabiles Holz:** Durchschnittlicher tangentialer Stabilitätskoeffizient von 1,5 %  
**Holzart mit sehr wenigen Astknoten.**  
**Glattes Profil**

- Gehobeltes Profil mit geraden Kanten bei der Produktreihe **ANTA S**
- Gehobeltes Profil mit 30°-Kanten bei der Produktreihe **SILVA S**



ACCOYA NATUR

ACCOYA FARBE GRAU  
Auf Bestellung erhältlich

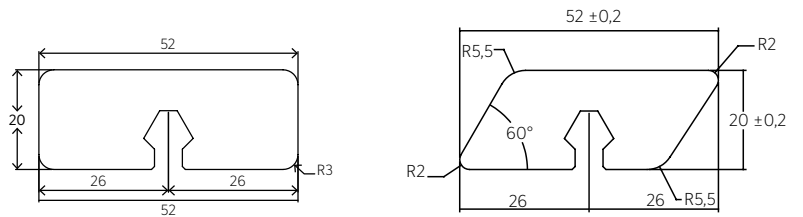


## PROFILE



Anta S

Silva S



Flat Rail / Accoya natur / ©Lalavingdesign



Flat Rail / Accoya natur / ©Lalavingdesign



© Accoya Color

## DIE VORTEILE DER HOLZART

- Außergewöhnliche Haltbarkeit und Stabilität
- Geringe Wärmeleitfähigkeit
- Längen bis 4,80 m
- Öko-Design
- Anbauwälder
- Die Erhalt der Farben ist mindestens 3- bis 4-mal so lang wie die herkömmlicher Farben besser als die von tropischem Hartholzarten
- Seit 2010 verfügt Accoya® über die Cradle-to-Cradle-Zertifizierung des Niveau „Gold“, die die Öko-Konzeption eines Produkts würdigt und dessen Recyclingfähigkeit berücksichtigt
- In der Produktlinie Accoya grau: Veränderung des Farbtons aber die graue Grundfarbe bleibt erhalten: das einzige Massivholz der Welt, das diese Eigenschaft aufweist

ACCOYA NATUR	ARTIKEL-NR.	BESCHREIBUNG
ACC 2,0x5,2x150 cm	2739	ANTA S
ACC 2,0x5,2x210 cm	2740	ANTA S
ACC 2,0x5,2x240 cm	2731	ANTA S
ACC 2,0x5,2x300 cm	1379	ANTA S
ACC 2,0x5,2x360 cm	1380	ANTA S
ACC 2,0x5,2x420 cm	1381	ANTA S
ACC 2,0x5,2x480 cm	1728	ANTA S
ACC 2,0x5,2x210 cm	2825	SILVA S
ACC 2,0x5,2x240 cm	2824	SILVA S
ACC 2,0x5,2x300 cm	1428	SILVA S
ACC 2,0x5,2x360 cm	1429	SILVA S
ACC 2,0x5,2x420 cm	1430	SILVA S
ACC 2,0x5,2x480 cm	1748	SILVA S

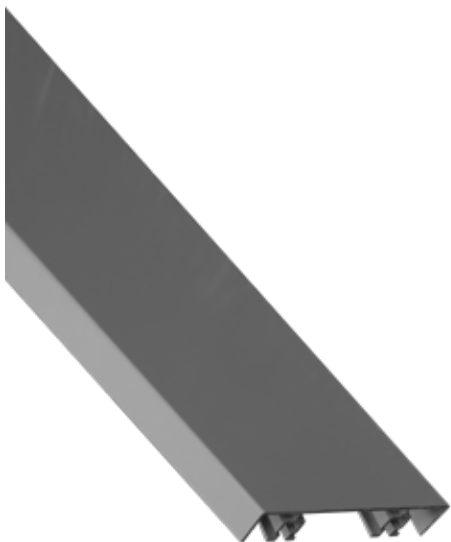
- **Maximaler Achsabstand** für den privaten Gebrauch **65 cm**
- Unter Vorbehalt der Verfügbarkeit
- Fotos nicht vertraglich bindend
- Öffentliche Ausschreibung: Bitte nehmen Sie Kontakt mit uns auf

Bis zu **50 Jahre Garantie**, gemäß den Bedingungen des Herstellers, weitere Merkmale und Qualitätskriterien sind auf unserer Website [www.gradconcept.com](http://www.gradconcept.com) verfügbar

## ALTERUNG

\* je nach Witterungsbedingungen und Standort.





# ALUMINIUM

*Aluminiumprofil für Fassaden- und Deckenverkleidungen.*

## ALUMINIUM

ARTIKEL-NR.

Aluprofil 2,0x4,5x400 cm GRAD

**2866**

Aluprofil 2,0x9,0x400 cm GRAD

**2864**

Aluprofil 4,0x4,0x400 cm GRAD

**2865**

## DIE PLUSPUNKTE DES PRODUKTS

- Extreme Haltbarkeit und Stabilität
- Unvergleichliche Designvariabilität
- Leichtgewichtigkeit des Ganzen:
- Beständigkeit gegen raue Umgebungen
- Pulverbeschichtung auf Anfrage



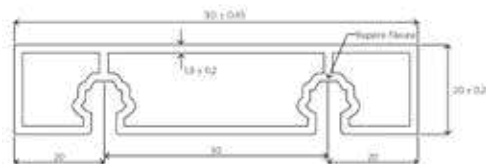
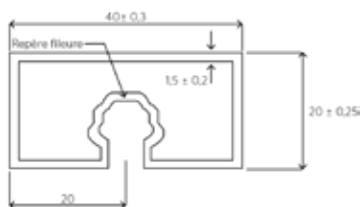
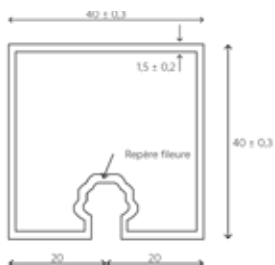
ANWENDUNG  
AUSSENBEREICH



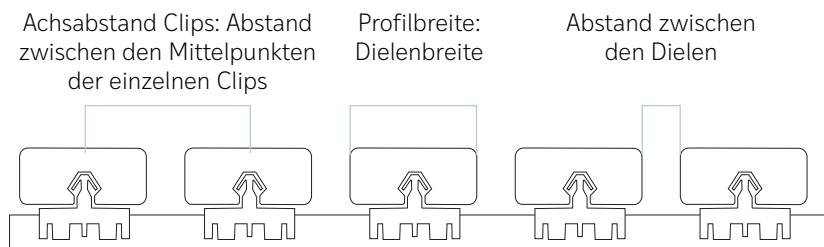
ANWENDUNG  
INNENBEREICH



Viele RAL-Farben  
auf Bestellung

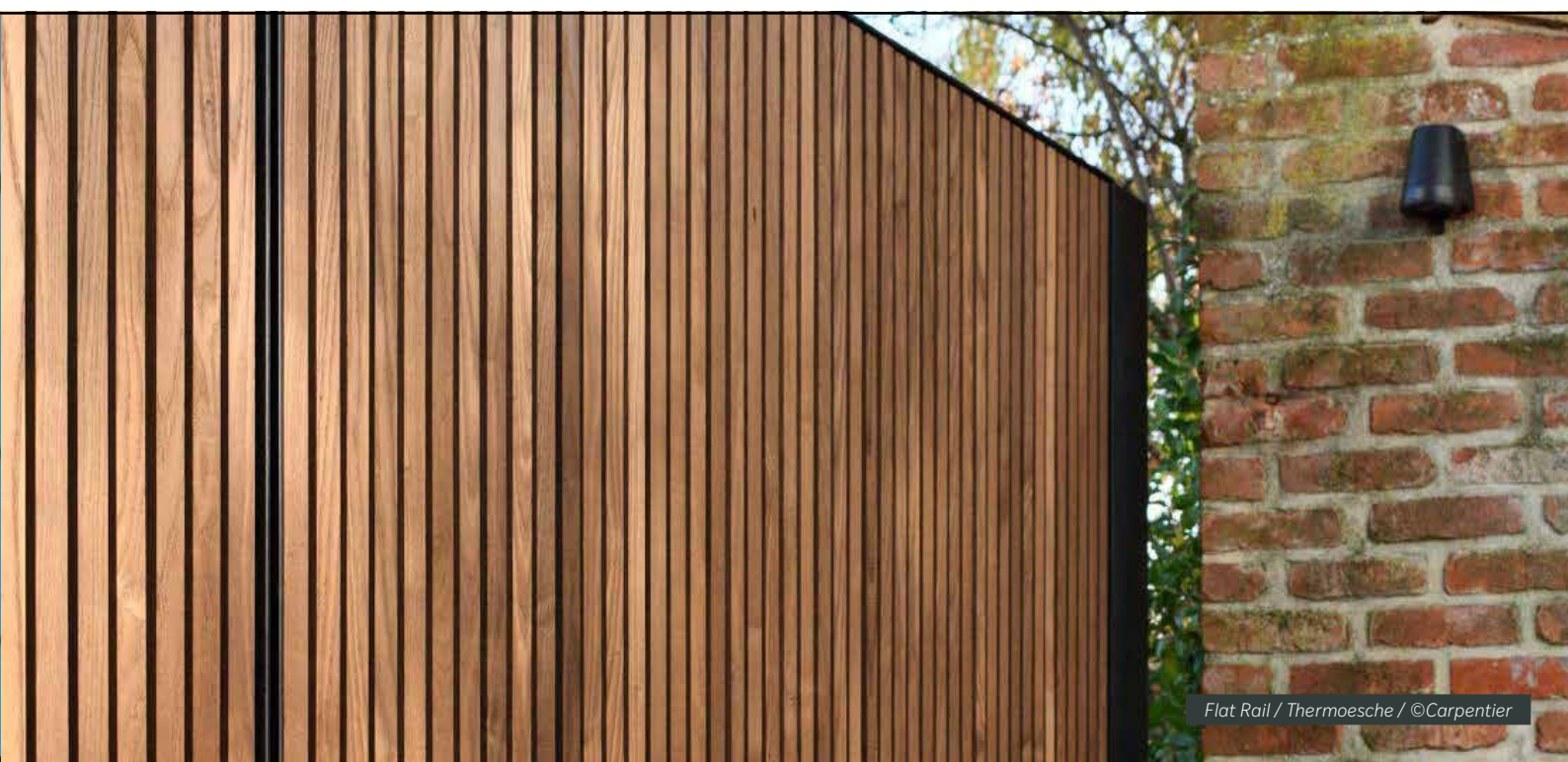


# KOMPATIBILITÄTSTABELLE



**ABSTAND ZWISCHEN DEN DIELEN JE NACH PROFIL IN MM**

	2480	2191	1188	1799	2632	1822	2414	1792	1187	1185
PROFILBREITE	FLAT RAIL VARIBO2 1968 MM	FLAT RAIL 46 LG. 1978 MM	FLAT RAIL 56 LG. 1960 MM	FLAT RAIL 51 LG. 1989 MM	FLAT RAIL 58,5 LG. 1978 MM	FLAT RAIL 69 LG. 2001 MM	FLAT RAIL 69 LG. 3933 MM	FLAT RAIL 70 LG. 1960 MM	FLAT RAIL 71 LG. 1988 MM	FLAT RAIL 124 LG. 1984 MM
40	-	6	16	11	18,5	29	29	-	31	84
42	-	4	14	9	16,5	27	27	28	29	-
45	-	-	11	6	13,5	24	24	25	26	-
52	-	-	4	-	6,5	17	17	18	19	-
64	-	-	-	-	-	5	5	6	7	-
65	-	-	-	-	-	4	4	5	6	-
90	-	-	-	-	-	-	-	-	-	34
119	-	-	-	-	-	-	-	-	-	5
42-65	-	-	-	-	5	-	-	-	-	-
45-64-119	6	-	-	-	-	-	-	-	-	-





→ 06

# UNSERE KREATIONEN

**Unsere Kreationen**  
Lassen Sie sich inspirieren





↑ Um dieses ehrgeizige Projekt hervorzuheben, wurde das GRAD®-System für die gesamte Holzverkleidung des Gebäudes eingesetzt. Dabei handelt es sich um eine Lösung, die den Erwartungen dieses Bauvorhabens voll entspricht, da unsere unsichtbare Befestigungsstruktur perfekte Fluchtlinien garantiert. Um eine wärmere Atmosphäre zu erzielen, wurde Thermokiefer als Holzart gewählt.

# AARHAUS HAFENAPPARTEMENTS

*Aarhus, Dänemark*

**Projekt:** Verkleidung

**Holzart:** Thermory Thermokiefer

**Architekt:** BIG (Bjarke Ingels Group)

**Lokaler Vertriebspartner:** Dolle Nordics

**Fotograf:** R. Hjortshøj, Coast Studio

**Schiene:** Flat Rail

↓ Das Projekt AARHUS befindet sich in Aarhus, der zweitgrößten Stadt Dänemarks. Am Knotenpunkt aus Bucht und Hafen der Stadt, schwingt sich das 2019 errichtete Gebäude in verschiedenen Höhen und bietet einen atemberaubenden Blick sowohl auf die Stadt als auch auf die Natur. Die Architektur des Gebäudes ist dynamisch und modern und wurde so entworfen, dass die bestehende städtische Atmosphäre der Stadt Aarhus erhalten bleibt. Das 20-stöckige Wohngebäude hat die Form von zwei AA und beherbergt 250 Wohnungen, die alle einen direkten Blick auf den Ozean bieten.



# BLACK

*Clichy, Frankreich*

**Projekt:** Verkleidung

**Holzart:** Accoya© gebrannt

**Architekt:** Cabinet Emmanuel Combarel Dominique Marrec Architekten

**Schiene:** Flat Rail

→ Auf einem ehemaligen Industriegelände gelegen, strebt Black danach, eines der größten Gebäude mit niedrigem CO<sub>2</sub>-Ausstoß in Frankreich zu sein. Dieses klimafreundliche Projekt zielt darauf ab, im Auftrag von AXA IM Alts & Redman einen umweltfreundlichen städtischen Campus zu schaffen. Es wurde so konzipiert, dass Beziehungen zwischen Räumen, Orten und Personen geschaffen werden.





← Besteht aus zwei unabhängigen Gebäuden; eines mit 31.520 m<sup>2</sup> auf der Gartenseite und das andere auf der Hofseite mit 17.170 m<sup>2</sup>, in dem drei Geschäftsräume, ein Auditorium und einen Pfortnerbereich untergebracht werden sollen. Das Projekt wird 47.890 m<sup>2</sup> für Büros, 314 m<sup>2</sup> für Geschäfte, 980 m<sup>2</sup> für Fahrradabstellräume, mehr als 500 Parkplätze und Platz für mehr als 4.000 Personen bieten.

↑ Durch ein ökosystemisches Konzept wollten die Akteure dieses Projekts Verbindungen zwischen den Nutzergemeinschaften und ihrer Umgebung herstellen, um eine echte Osmose zwischen ihnen zu schaffen. Black möchte zahlreiche Gütesiegel und Zertifizierungen wie HQE Neuf Niveau Exceptionnel, BREEAM Excellent, BBCA, E+/C- Niveau E1/C1, Biosourced Building, BiodiverCity, Osmoz, R2S und Wirescore erhalten.

Vor diesem Hintergrund wurde unser Grad-System für die Verkleidung von 6300 m<sup>2</sup> aus nach der althergebrachten japanischen YakiSugi-Technik gebranntem Accoya ausgewählt.

# PRIVATES HEIM

*Die Niederlande*

**Projekt:** Verkleidung

**Holzart:** Moso Bamboo X-Treme®

**Architekt:** Bart Van Spee

**Lokaler Vertriebspartner:** Awood

**Fotograf:** Ossip Van Duivenbode

**Schiene:** Flat Rail

↓ Das atemberaubende, ökologische SPEEHUIS von SPEE Architekten.

Die Architekten von SPEE entwarfen ein wunderschönes Haus, das ihnen auch als Arbeitsplatz dient und SPEEHUIS genannt wird. Dieses innovative Design fügt sich mit seiner organischen Ästhetik und der Verwendung von nachhaltigen Materialien perfekt in die üppige Waldumgebung ein. Unter anderem weisen die Wohnräume und das Büro ein ökologisches Profil auf, da sie mit biobasierten Materialien gebaut wurden, die keine Energie produzieren.





↑ Von außen zeigt das SPEEHUIS eine attraktive Fassade aus BambooX-Treme®-Dielen, die in das Grad System geclipst werden. Die Kunden haben sich für das Grad® System entschieden, weil es schnell zu installieren und leicht demontiert werden kann.





**GRAD® - BURGER & CIE**  
**Z.I. Bois l'Abbesse**  
**68660 LIÈPVRE - FRANKREICH**  
**+ 33(0)3 89 58 45 45**

**WWW.GRAD-SYSTEM.COM**



Art.-Nr. CB24FR  
Abbildungen Grad® Frankreich - 09/2023  
Fotos, Illustrationen und Dokumentationen  
nicht vertraglich bindend  
Nicht auf öffentlichen Verkehrswegen  
entsorgen  
Bildnachweis 1.: Büro Ruijs und Hans Gorter  
Bildnachweis 4.: Studio Fortuin